



Úřad práce ČR

Úřad práce ČR, Krajská pobočka v Liberci



# Měsíční přehled o nezaměstnanosti v okrese Jablonec nad Nisou

Leden únor březen duben květen červen červenec srpen září říjen listopad **prosinec 2017**

## Obsah:

1. Nezaměstnanost a volná pracovní místa .....	1
1.1. Počet uchazečů .....	2
1.2. Tok nezaměstnanosti.....	2
1.3. Zvláštní skupiny uchazečů.....	4
1.4. Podíl nezaměstnaných osob.....	5
1.5. Struktura uchazečů dle pohlaví .....	7
1.6. Volná pracovní místa .....	8
2. Aktivní politika zaměstnanosti.....	11

## 1. Nezaměstnanost a volná pracovní místa

V tabulce níže je uveden přehled základních ukazatelů trhu práce v okrese Jablonec nad Nisou, včetně meziměsíčního a meziročního srovnání.

### Základní statistické ukazatele trhu práce v okrese Jablonec nad Nisou

Ukazatel	Stav k		
	31. 12. 2017	30. 11. 2017	31. 12. 2016
Uchazeči o zaměstnání	2 347	2 290	3 190
z toho dosažitelní	2 087	2 001	2 849
Volná pracovní místa	964	802	802
Počet uchazečů na 1 volné pracovní místo	2,4	2,9	4,0
Podíl nezaměstnaných osob ve věku 15 – 64 let v %	3,6	3,5	4,9

- meziměsíčně se počet uchazečů zvýšil o 57 osob,
- meziročně došlo k poklesu o 843 uchazečů,
- počet volných pracovních míst nabízených prostřednictvím KoP Jablonec nad Nisou se meziměsíčně zvýšil o 162,
- meziročně je evidováno o 162 volných pracovních míst méně,
- podíl nezaměstnaných osob se oproti minulému měsíci zvýšil o 0,1 p. b.,
- meziročně podíl nezaměstnaných osob poklesl o 1,3 p.b.,
- v celorepublikovém srovnání nezaměstnanosti je okres Jablonec nad Nisou na 41. místě (z celkového počtu 77 okresů),
- podíl nezaměstnaných osob v celé ČR činil 3,8 %, což je o 0,2 p. b.více než v okrese Jablonec nad Nisou.

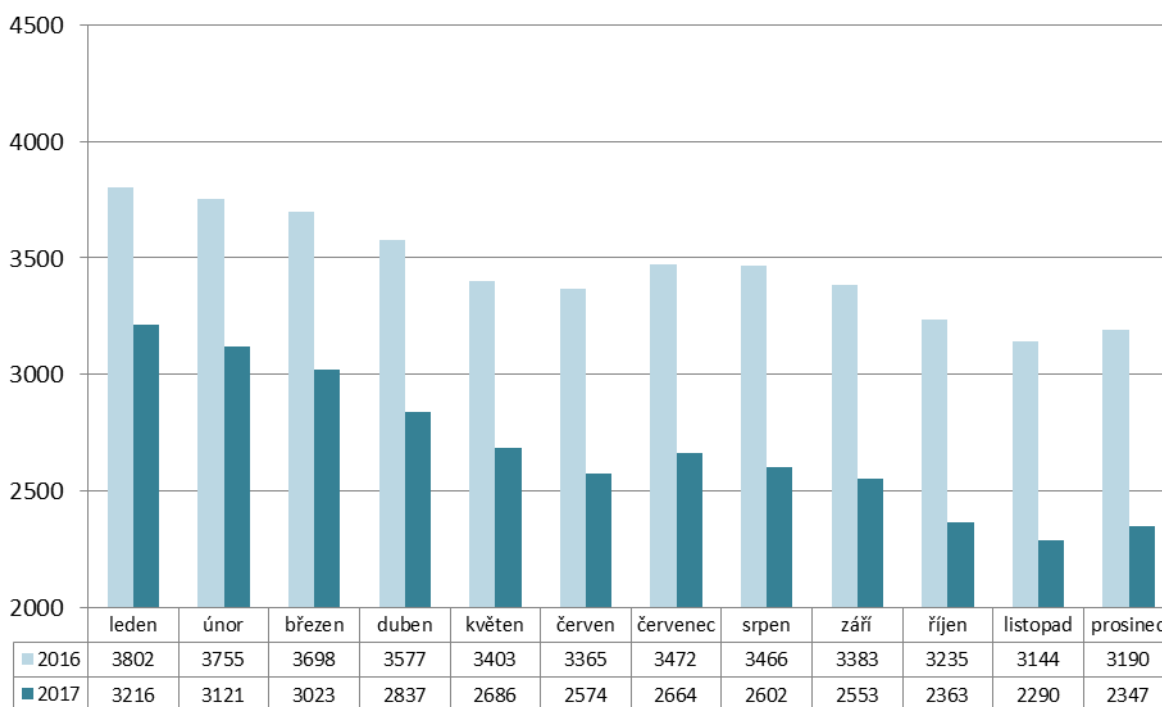
### 1.1. Počet uchazečů

V prosinci 2017 se počet nezaměstnaných zvýšil. K 31. 12. 2017 vykazuje evidence kontaktních pracovišť (KoP) v okrese Jablonec nad Nisou **celkem 2 347** uchazečů o zaměstnání. Z toho počtu jich je **2 087** dosažitelných. V porovnání s koncem listopadu se tedy celkový počet uchazečů zvýšil o 57 osob. Před rokem bylo v okrese Jablonec nad Nisou o 843 nezaměstnaných více, k 31. 12. 2016 jich bylo v evidenci 3 190 (1 709 žen a 1 481 mužů).

#### Počty uchazečů o zaměstnání - porovnání let 2016 a 2017

rok	měsíce/ uchazeči	1	2	3	4	5	6	7	8	9	10	11	12
2017	uchazeči	3 216	3 121	3 023	2837	2 686	2 574	2 664	2 602	2553	2363	2290	<b>2347</b>
	dosažitelní	2 854	2 759	2 684	2491	2 357	2 262	2 376	2 326	2 263	2 051	2001	<b>2087</b>
2016	uchazeči	3802	3755	3698	3577	3403	3365	3472	3466	3 383	3 235	3 144	3190
	dosažitelní	3479	3440	3384	3260	3089	3027	3149	3123	3 033	2 870	2 783	2849
meziroční rozdíl počtu uchazečů		-586	-634	-675	-740	-717	-791	-808	-864	-830	-872	-854	-843

#### Počty uchazečů o zaměstnání v letech 2016 a 2017

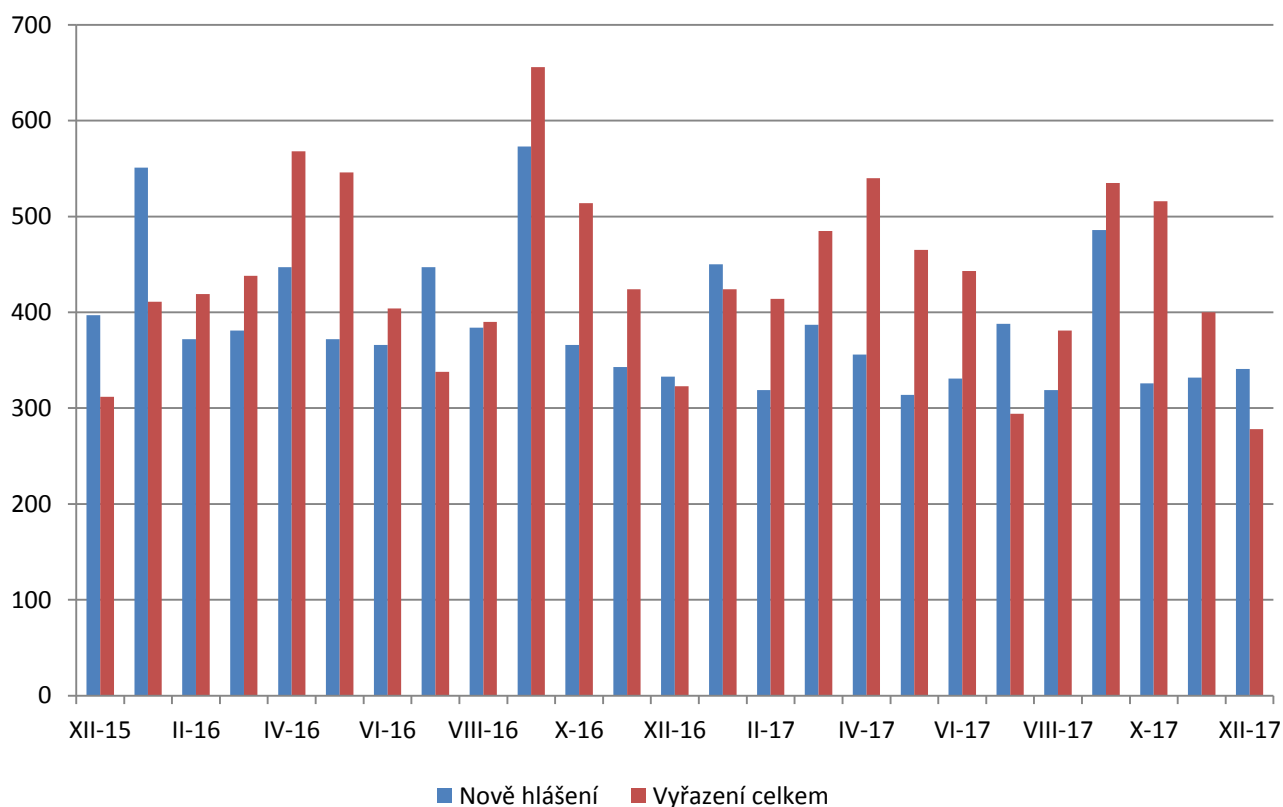


### 1.2. Tok nezaměstnanosti

Na KoP v okrese Jablonci nad Nisou se v prosinci 2017 **zaevidovalo 335** uchazečů o zaměstnání (116 žen a 219 mužů). **Vyřazeno** bylo **278** uchazečů, 147 žen a 131 mužů. V prosinci 2016 bylo zaevidováno 369 a vyřazeno 401 uchazečů.

Rok	měsíce/ uchazeči	1	2	3	4	5	6	7	8	9	10	11	12
2017	nově evidovaní uchazeči	450	319	387	354	314	331	384	319	486	326	327	335
	vyřazení uchazeči	424	414	485	540	465	443	294	381	535	516	400	278
2016	nově evidovaní uchazeči	555	372	381	447	372	366	447	384	583	373	343	369
	vyřazení uchazeči	411	419	438	568	546	404	338	390	656	514	424	323
2015	nově evidovaní uchazeči	566	381	443	487	378	342	466	369	553	425	389	401
	vyřazení uchazeči	557	430	541	564	551	508	401	403	585	516	429	312

**Počty nových a vyřazených uchazečů v okrese Jablonec nad Nisou v letech 2015 – 2017**



**Měsíční výkaz o nezaměstnanosti, stav k 31. 12. 2017**

Ukazatel		celkem
Uchazeči ke konci předchozího měsíce		2 290
<b>Nově hlášení uchazeči</b>		<b>335</b>
<b>Uchazeči s ukončenou evidencí</b>		<b>278</b>
v tom:	umístění	158
	vyřazení pro nespolupráci (§30, odst. 2 zák. č. 435/2004 Sb.)	57
	ostatní (na vlastní žádost, odstěhování)	63
<b>Uchazeči ke konci sledovaného měsíce</b>		<b>2 347</b>
z toho:	ženy	1 225
	osoby se zdravotním postižením	293
	absolventi škol	58
	mladiství	56
<b>Dosažitelní uchazeči ke konci sledovaného měsíce</b>		<b>2 087</b>

**1.3. Zvláštní skupiny uchazečů**

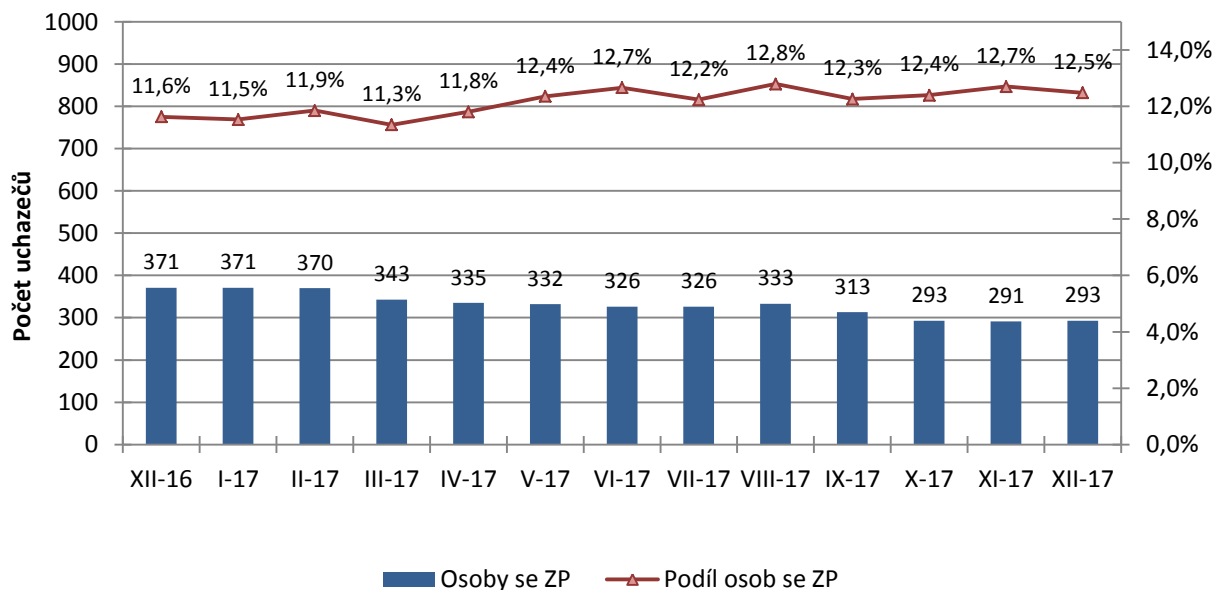
Ke konci prosince 2017 bylo v okrese Jablonec nad Nisou evidováno **58 absolventů škol** (vyšší než základní vzdělání a méně než dva roky od úspěšného ukončení studia), tj. o 7 méně než před měsícem a o 60 méně než minulý rok.

Počet **mladistvých** uchazečů se oproti minulému měsíci zvýšil o 2 a ke konci prosince jich tedy bylo evidováno **56**, tj. o 13 méně než před rokem.

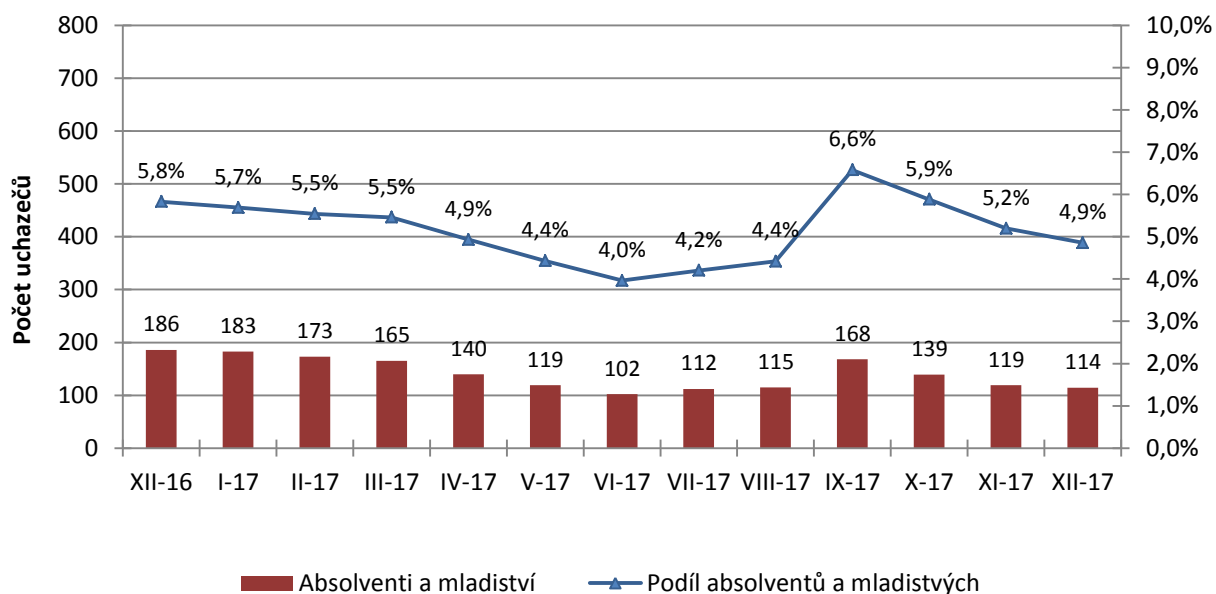
Nezaměstnaných **osob se zdravotním postižením (OZP)** bylo v evidenci k 31. 12. 2017 celkem 293, tj. o 2 více než před měsícem a o 78 méně než minulý rok.

rok	měsíce/ uchazeči	1	2	3	4	5	6	7	8	9	10	11	12
2017	absolventi	110	101	98	73	57	44	56	66	115	84	65	<b>58</b>
	mladiství	74	72	67	67	62	58	56	49	54	55	54	<b>56</b>
	<b>OZP</b>	371	370	343	335	332	326	326	333	313	293	291	<b>293</b>
2016	absolventi	134	122	129	130	105	84	93	87	136	136	123	118
	mladiství	74	83	85	91	91	91	81	74	67	69	70	69
	<b>OZP</b>	462	444	454	434	395	391	397	398	388	369	364	371
2015	absolventi	173	171	171	170	139	114	118	128	173	176	154	142
	mladiství	59	63	67	67	73	70	75	78	67	66	65	65
	<b>OZP</b>	489	484	473	468	480	473	479	473	471	471	464	472

**Měsíční vývoj počtu osob se ZP a jejich podílu na celkovém počtu uchazečů v letech 2016 - 2017**



**Měsíční vývoj počtu absolventů a mladistvých a jejich podílu na celkovém počtu uchazečů v letech 2016 - 2017**



**1.4. Podíl nezaměstnaných osob**

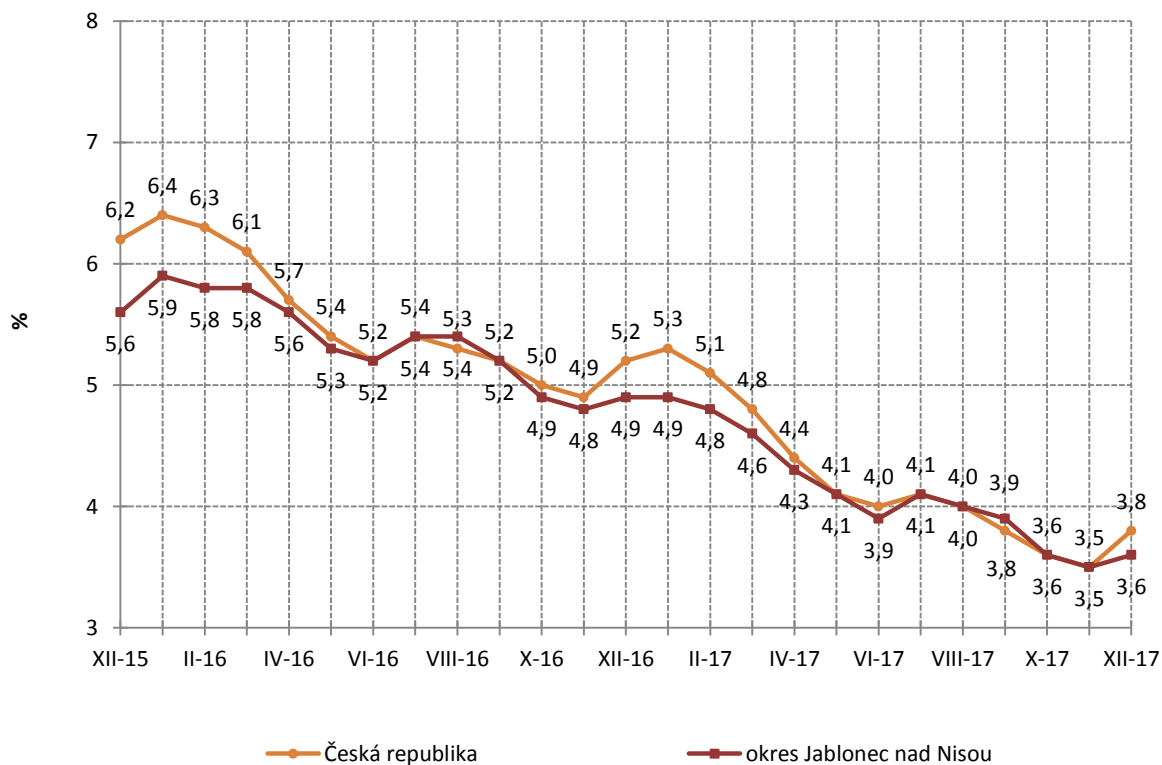
Počet dosažitelných uchazečů se ve srovnání s koncem předchozího měsíce zvýšil o 86 na **2 087**. Podíl nezaměstnaných osob v okrese Jablonec nad Nisou se oproti minulému měsíci zvýšil o 0,1 p.b. a k 31. 12. 2017 tedy činí **3,6 %** (před měsícem činil 3,5 %, k 31. 12. 2016 byla jeho hodnota 4,9 %).

Podíl nezaměstnaných osob k 31. 12. 2017:	okres Jablonec nad Nisou	<b>3,6 %</b>
	Liberecký kraj	<b>3,8 %</b>
	Česká republika	<b>3,8 %</b>

Měsíční přehled vývoje nezaměstnanosti v okrese Jablonec nad Nisou - prosinec 2017

PN (%)	1	2	3	4	5	6	7	8	9	10	11	12
2017	4,9	4,8	4,6	4,3	4,1	3,9	4,1	4,0	3,9	3,6	3,5	3,6
2016	5,9	5,8	5,8	5,6	5,3	5,2	5,4	5,4	5,2	4,9	4,8	4,9
2015	6,7	6,6	6,5	6,4	6,1	5,8	6,0	5,9	5,8	5,7	5,5	5,6

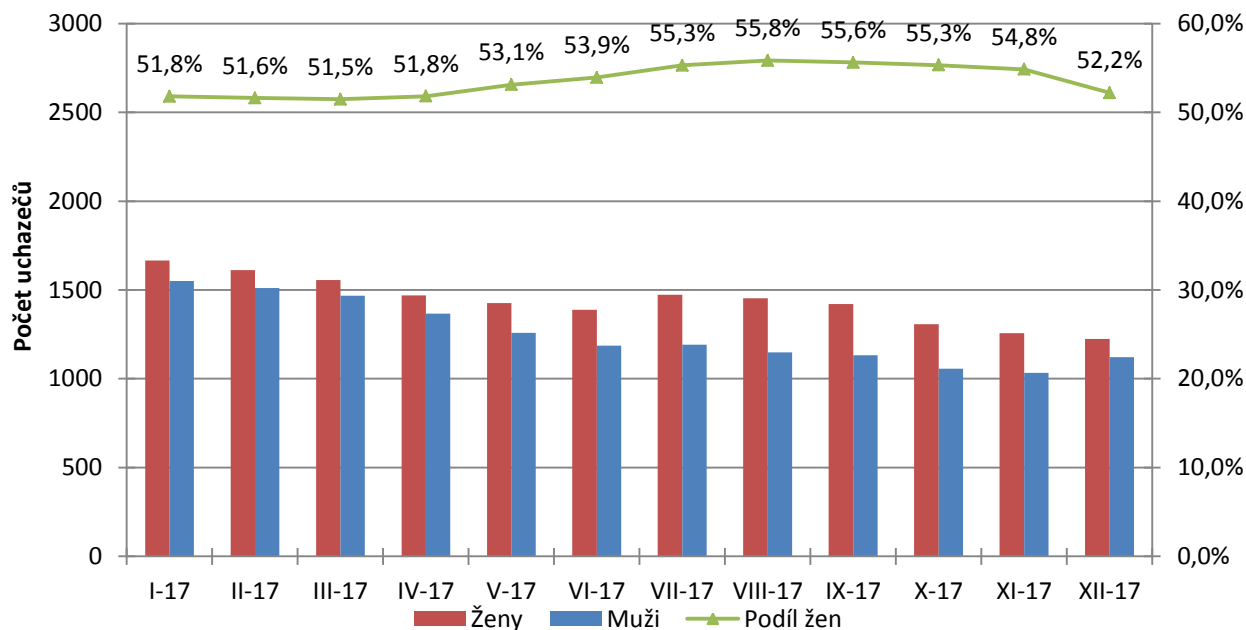
Měsíční vývoj Podílu nezaměstnaných osob v okrese Jablonec nad Nisou a ČR v letech 2015 – 2017



**1.5. Struktura uchazečů dle pohlaví**

K 31. 12. 2017 bylo v okrese Jablonec nad Nisou evidováno **1 225 žen a 1 122 mužů**. Oproti předchozímu měsíci se počet evidovaných žen snížil o 31 uchazeček, u mužů došlo ke zvýšení o 88 uchazečů. Minulý rok bylo v evidenci 1 709 žen a 1 481 mužů.

rok	měsíce/ uchazeči	1	2	3	4	5	6	7	8	9	10	11	12
2017	ženy	1666	1611	1556	1470	1427	1388	1473	1453	1420	1307	1256	<b>1225</b>
	%	51,8	51,6	51,5	51,8	53,1	53,9	55,3	55,8	55,6	55,3	54,8	<b>52,2</b>
	muži	1550	1510	1467	1367	1259	1186	1191	1149	1133	1056	1034	<b>1122</b>
	%	48,2	48,4	48,5	48,2	46,9	46,1	44,7	44,2	44,4	44,7	45,2	<b>47,8</b>
2016	ženy	1981	1939	1896	1856	1804	1816	1904	1924	1877	1795	1722	1709
	%	52,1	51,6	51,3	51,9	53,0	54,0	54,9	55,5	55,5	55,5	54,8	53,6
	muži	1821	1816	1802	1721	1599	1549	1568	1542	1506	1440	1422	1481
	%	47,9	48,4	48,7	48,1	47,0	46,0	45,1	44,5	44,5	44,5	45,2	46,4
2015	ženy	2208	2182	2134	2125	2085	2039	2118	2094	2070	2028	1940	1955
	%	50,6	50,6	50,6	51,4	52,6	53,7	54,8	54,7	54,5	54,7	54,2	53,4
	muži	2154	2131	2081	2013	1880	1760	1746	1736	1728	1679	1637	1707
	%	49,4	49,4	49,4	48,6	47,6	46,3	45,2	45,3	45,5	45,3	45,8	46,6

**Měsíční vývoj počtu evidovaných žen a mužů v okrese Jablonec nad Nisou v letech 2016 - 2017**



**1.6. Volná pracovní místa**

Počet nabízených volných pracovních míst se během měsíce prosince zvýšil. K 31. 12. 2017 bylo na KoP v okrese Jablonec nad Nisou hlášeno **964 míst**, tj. o 162 více než před měsícem.

**Na jedno volné místo** nyní připadá **2,4** uchazeče (minulý měsíc připadalo na 1 VPM 2,9 uchazeče). Před rokem bylo o 162 volných pracovních míst méně a na jedno místo připadalo 4,0 uchazeče.

**Volná pracovní místa (VPM) v okrese Jablonec nad Nisou v letech 2015 - 2017**

rok/měsíc		1	2	3	4	5	6	7	8	9	10	11	12
<b>VPM v roce 2017</b>		831	806	828	795	820	903	920	873	985	784	802	<b>964</b>
z toho:	pro osoby se ZP	50	53	38	36	31	28	30	30	27	26	36	<b>36</b>
	pro abs. a mladistvé	93	90	95	94	101	97	108	122	136	114	140	<b>148</b>
<b>VPM v roce 2016</b>		637	646	683	644	673	739	822	899	899	871	841	802
z toho:	pro osoby se ZP	33	39	42	41	45	41	39	38	35	31	23	27
	pro abs. a mladistvé	105	98	107	98	98	78	79	87	92	104	99	98
<b>VPM v roce 2015</b>		448	489	391	407	494	588	672	694	673	724	736	772
z toho:	pro osoby se ZP	40	26	27	26	29	49	50	48	50	49	51	53
	pro abs. a mladistvé	82	63	66	67	81	135	166	166	152	155	148	151

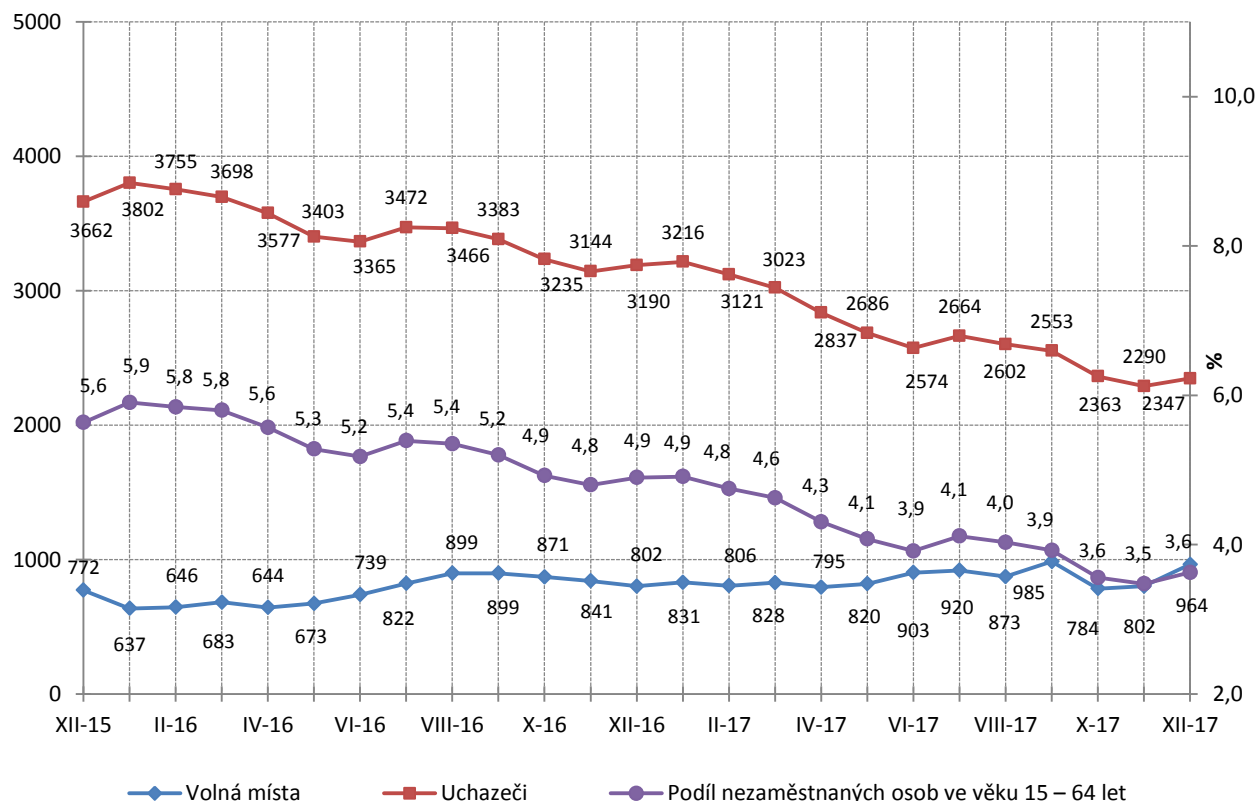
**Tabulka TOP 10 zaměstnavatelů s nejvyšším počtem nabízených míst v okrese Jablonec nad Nisou**

Zaměstnavatel	počet volných míst	profese
CIKAUTXO CZ s.r.o.	103	Ostatní strojírenští technici, Technici bezpečnosti práce a ochrany zdraví, racionalizace výroby, ergonomických studií, Obsluha strojů na výrobu a zpracování výrobků z pryže, Obsluha strojů na výrobu a zpracování výrobků z plastu, Montážní dělníci výrobků z pryže a plastů, Skladníci, obsluha manipulačních vozíků
MEGATECH Industries Jablonec s.r.o.	61	Stavební a provozní elektrikáři, Obsluha strojů na výrobu a zpracování výrobků z plastu, Obsluha vysokozdvíhových a jiných vozíků a skladníci
Nemocnice Tanvald, s.r.o.	41	Lékaři v interních oborech, Lékaři v anesteziologických oborech, Fyzioterapeuti specialisté, Všeobecné sestry s osvědčením, Všeobecné sestry bez osvědčení, Zdravotničtí asistenti (praktické sestry), Sanitáři, Uklížeči a pomocníci ve zdravotnických a sociálních zařízeních
TERMIL s.r.o.	31	Rozpočtáři specialisté, Dělníci v oblasti výstavby budov
ZCL - OTAS, s.r.o. - pracoviště	30	Montážní dělníci mechanických zařízení
EDYMAX SE - TRW Automotive Czech s. r. o.	30	Montážní dělníci mechanických zařízení
AKT plastikářská technologie Čechy, spol. s r.o.	25	Obsluha strojů na výrobu a zpracování výrobků z plastu
BusLine a.s. - provozovna	20	Řidiči autobusů v městské hromadné dopravě
VENTAX s.r.o.	20	Dělníci v oblasti výstavby budov
Petr Hoffmann-pracoviště	17	Kvalitáři a testovači výrobků, laboranti (kromě potravin a nápojů), Pomocní pracovníci ve výrobě

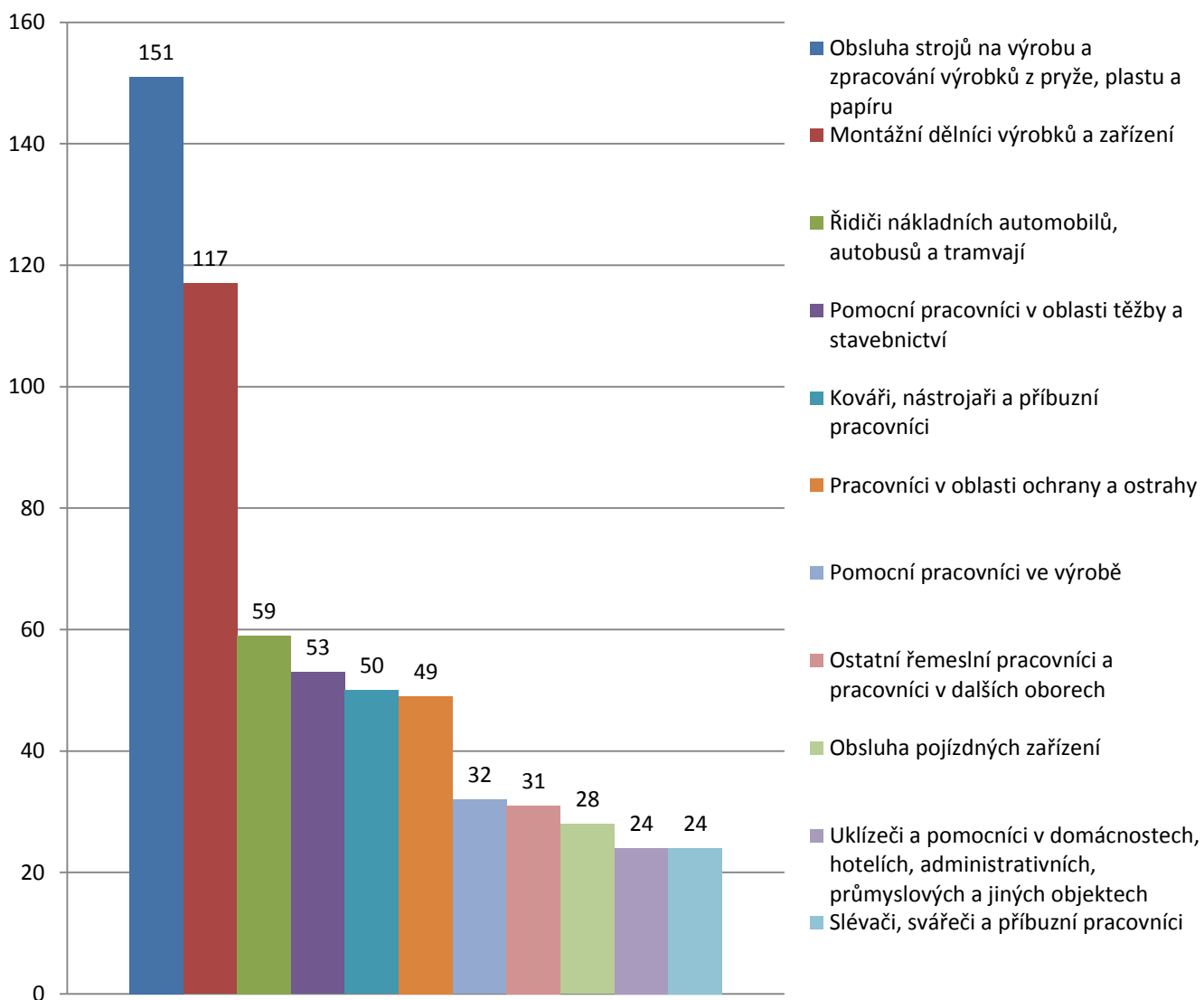
**Nejpočetnější nabízená volná pracovní místa v databázi KoP Jablonec nad Nisou dle profesí k 31. 12. 2017**

CZ-ISCO	profese	VPM k 31. 12. 2017
814	Obsluha strojů na výrobu a zpracování výrobků z pryže, plastu a papíru	151
821	Montážní dělníci výrobků a zařízení	117
833	Řidiči nákladních automobilů, autobusů a tramvají	59
931	Pomocní pracovníci v oblasti těžby a stavebnictví	53
722	Kováři, nástrojaři a příbuzní pracovníci	50
541	Pracovníci v oblasti ochrany a ostrahy	49
932	Pomocní pracovníci ve výrobě	32
754	Ostatní řemeslní pracovníci a pracovníci v dalších oborech	31
834	Obsluha pojezdných zařízení	28
911	Uklízeči a pomocníci v domácnostech, hotelích, administrativních, průmyslových a jiných objektech	24
721	Slévači, svářeči a příbuzní pracovníci	24

**Vývoj počtu nezaměstnaných a VPM v okrese Jablonec nad Nisou v letech 2015 – 2017**



**Nejpočetnější nabízená volná pracovní místa v databázi KoP Jablonec nad Nisou dle profesí k 31. 12. 2017**



## 2. Aktivní politika zaměstnanosti

V prosinci 2017 bylo v rámci nástrojů APZ vytvořeno 6 míst veřejně prospěšných prací (VPP + VPP NIP) a 2 společensky účelná pracovní místa (SÚPM + SÚPM NIP). Na vytvořená místa VPP bylo umístěno 13 uchazečů o zaměstnání a na SÚPM byli umístěni 2 uchazeči. Samostatně výdělečnou činnost během prosince zahájili 3 uchazeči.

Od počátku roku bylo vytvořeno 323 míst VPP (315 uchazečů bylo umístěno a 123 míst SÚPM (121 uchazečů bylo umístěno). Samostatně výdělečnou činnost zahájilo od počátku roku 25 uchazečů.

Do rekvalifikací nastoupilo během sledovaného měsíce 10 uchazečů. Naproti tomu rekvalifikace ukončilo 25 uchazečů. Ke konci prosince nenavštěvoval rekvalifikační kurz žádný uchazeč, tj. o 15 méně než minulý měsíc.

### Počet vytvořených míst a umístěných uchazečů v rámci nástrojů APZ

forma APZ	vytvořená místa		umístění uchazeči	
	v daném měsíci	od počátku roku	v daném měsíci	od počátku roku
VPP	1	241	3	242
SÚPM u zaměstnavatele	0	1	0	2
SÚPM – vyhrazená místa	0	73	0	72
SVČ	-	-	3	25
Ch. pracovní místa (zřízení)	0	9	0	65
Ch. pracovní místa SVČ – ZP	-	-	0	0
Příspěvek-provoz CHPD, CHPM	-	-	0	1
Překlenovací příspěvek	-	-	0	0
Příspěvek na zapracování	-	-	0	0
Ch. pracovní místa-vymezená	1	119	-	-
Projekty ESF – (VPP) (NIP)	5	82	10	73
Projekty ESF – (SÚPM) (NIP)	2	50	2	49
Projekty ESF – cílené (CP,RIP)	5	28	5	28
Zvolená rekvalifikace, bez ESF	-	-	0	0
Zvolená rekvalifikace, ESF OP LZZ	-	-	9	42