



Úřad práce ČR

Úřad práce ČR, Krajská pobočka v Liberci



Měsíční přehled o nezaměstnanosti v okrese Jablonec nad Nisou

Leden únor březen duben **květen 2017** červen červenec srpen září říjen listopad prosinec

Obsah:

1. Nezaměstnanost a volná pracovní místa 1
 - 1.1. Počet uchazečů 2
 - 1.2. Tok nezaměstnanosti..... 2
 - 1.3. Zvláštní skupiny uchazečů..... 4
 - 1.4. Podíl nezaměstnaných osob..... 5
 - 1.5. Struktura uchazečů dle pohlaví 7
 - 1.6. Volná pracovní místa 8
2. Aktivní politika zaměstnanosti..... 10

1. Nezaměstnanost a volná pracovní místa

V tabulce níže je uveden přehled základních ukazatelů trhu práce v okrese Jablonec nad Nisou, včetně meziměsíčního a meziročního srovnání.

Základní statistické ukazatele trhu práce v okrese Jablonec nad Nisou

Ukazatel	Stav k		
	31. 5. 2017	31. 3. 2017	31. 5. 2016
Uchazeči o zaměstnání	2 686	2 837	3 403
z toho dosažitelní	2 357	2 491	3 089
Volná pracovní místa	820	795	673
Počet uchazečů na 1 volné pracovní místo	3,3	3,6	5,1
Podíl nezaměstnaných osob ve věku 15 – 64 let v %	4,1	4,3	5,3

- meziměsíčně se počet uchazečů snížil o 151 osob,
- meziročně došlo k poklesu o 717 uchazečů,
- počet volných pracovních míst nabízených prostřednictvím KoP Jablonec nad Nisou se meziměsíčně zvýšil o 25,
- meziročně je evidováno o 147 volných pracovních míst více,
- podíl nezaměstnaných osob se oproti minulému měsíci snížil o 0,2 p. b.,
- meziročně podíl nezaměstnaných osob poklesl o 1,2 p.b.,
- v celorepublikovém srovnání nezaměstnanosti je okres Jablonec nad Nisou na 43. místě (z celkového počtu 77 okresů),
- podíl nezaměstnaných osob v celé ČR činil 4,1 %, což je stejně jako v okrese Jablonec nad Nisou.

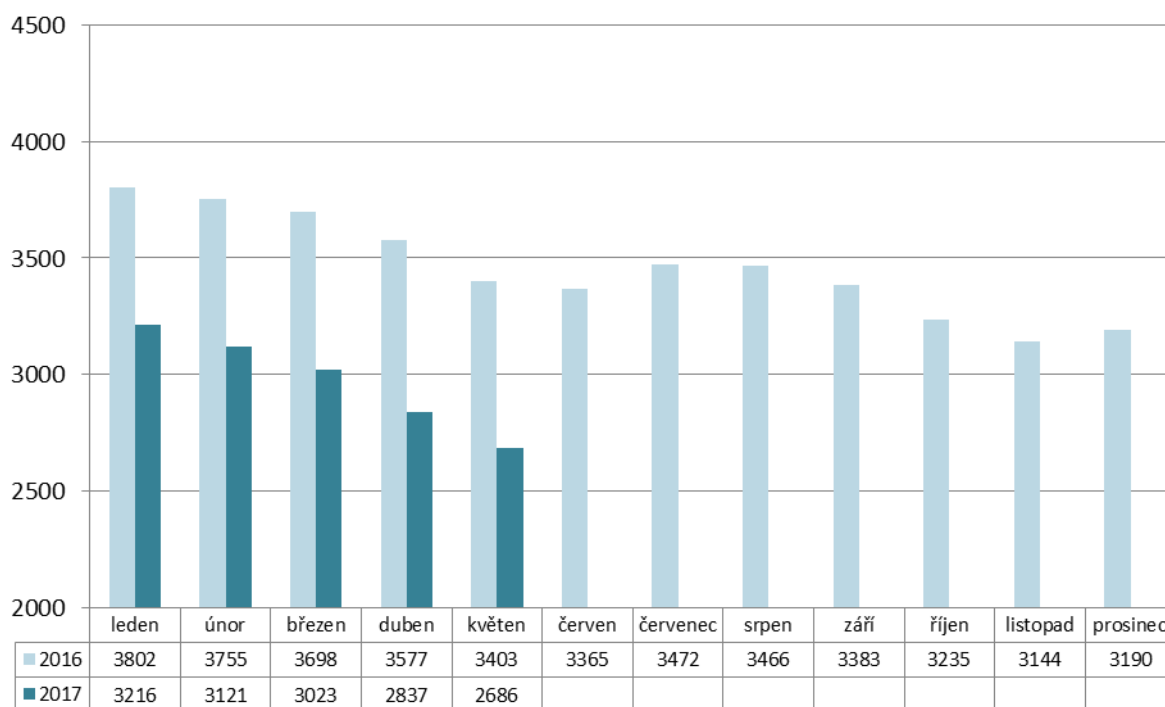
1.1. Počet uchazečů

V květnu 2017 se počet nezaměstnaných snížil. K 30. 4. 2017 vykazuje evidence kontaktních pracovišť (KoP) v okrese Jablonec nad Nisou **celkem 2 686** uchazečů o zaměstnání. Z toho počtu jich je **2 357** dosažitelných. V porovnání s koncem dubna se tedy celkový počet uchazečů snížil o 151. Před rokem bylo v okrese Jablonec nad Nisou o 717 nezaměstnaných více, k 31. 5. 2016 jich bylo v evidenci 3 403 (1 804 žen a 1 599 mužů).

Počty uchazečů o zaměstnání - porovnání let 2016 a 2017

rok	měsíce/ uchazeči	1	2	3	4	5	6	7	8	9	10	11	12
2017	uchazeči	3 216	3 121	3 023	2837	2 686							
	dosažitelní	2 854	2 759	2 684	2491	2 357							
2016	uchazeči	3802	3755	3698	3577	3403	3365	3472	3466	3 383	3 235	3 144	3190
	dosažitelní	3479	3440	3384	3260	3089	3027	3149	3123	3 033	2 870	2 783	2849
meziroční rozdíl počtu uchazečů		-586	-634	-675	-740	-717							

Počty uchazečů o zaměstnání v letech 2016 a 2017

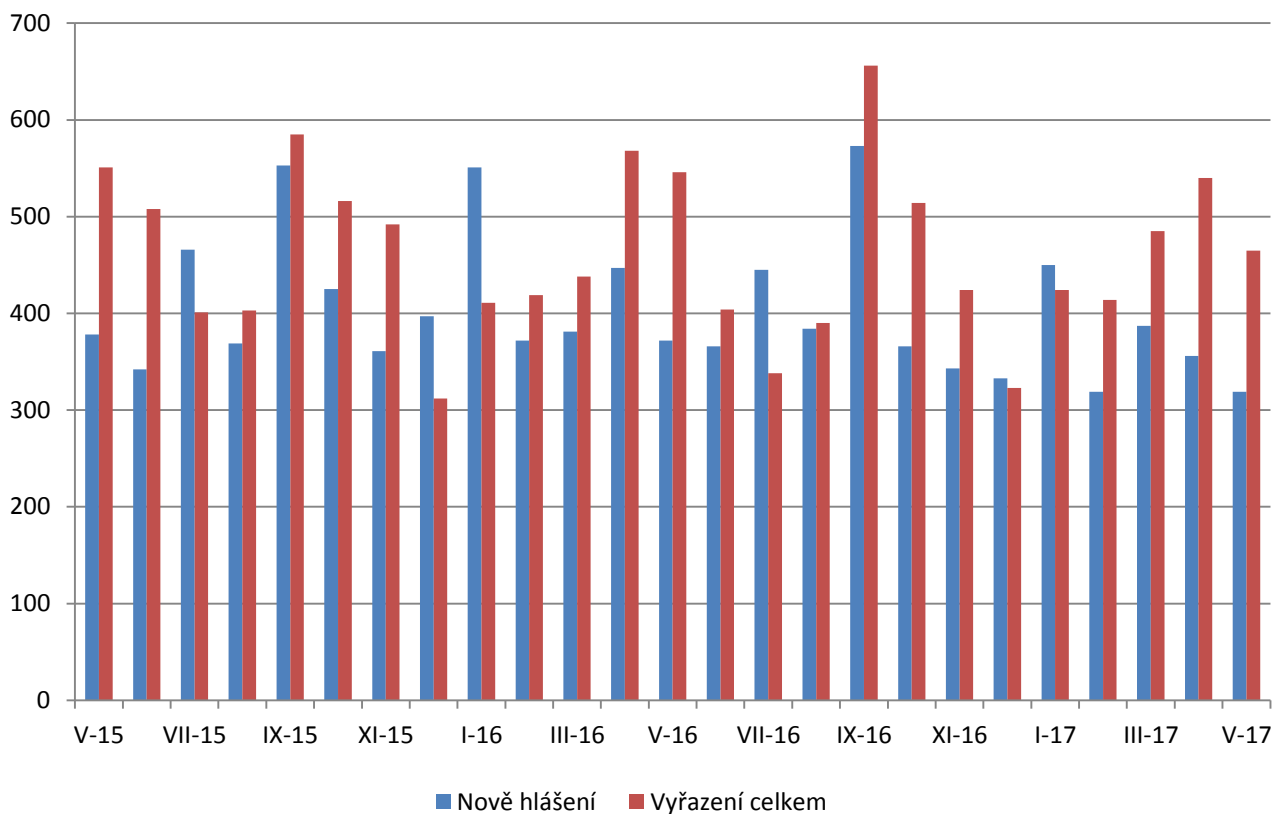


1.2. Tok nezaměstnanosti

Na KoP v okrese Jablonci nad Nisou se v květnu 2017 **zaevidovalo 314** uchazečů o zaměstnání (147 žen a 167 mužů). **Vyřazeno** bylo **465** uchazečů, 190 žen a 275 mužů. V květnu 2016 bylo zaevidováno 372 a vyřazeno 546 uchazečů.

Rok	měsíce/ uchazeči	1	2	3	4	5	6	7	8	9	10	11	12
2017	nově evidovaní uchazeči	450	319	387	354	314							
	vyřazení uchazeči	424	414	485	540	465							
2016	nově evidovaní uchazeči	555	372	381	447	372	366	447	384	583	373	343	369
	vyřazení uchazeči	411	419	438	568	546	404	338	390	656	514	424	323
2015	nově evidovaní uchazeči	566	381	443	487	378	342	466	369	553	425	389	401
	vyřazení uchazeči	557	430	541	564	551	508	401	403	585	516	429	312

Počty nových a vyřazených uchazečů v okrese Jablonec nad Nisou v letech 2015 – 2017



Měsíční výkaz o nezaměstnanosti, stav k 31. 5. 2017

Ukazatel		celkem
Uchazeči ke konci předchozího měsíce		2 837
Nově hlášení uchazeči		314
Uchazeči s ukončenou evidencí		465
v tom:	umístění	291
	vyřazení pro nespolupráci (§30, odst. 2 zák. č. 435/2004 Sb.)	93
	ostatní (na vlastní žádost, odstěhování)	81
Uchazeči ke konci sledovaného měsíce		2 686
z toho:	ženy	1 427
	osoby se zdravotním postižením	332
	absolventi škol	57
	mladiství	62
Dosažitelní uchazeči ke konci sledovaného měsíce		2 357

1.3. Zvláštní skupiny uchazečů

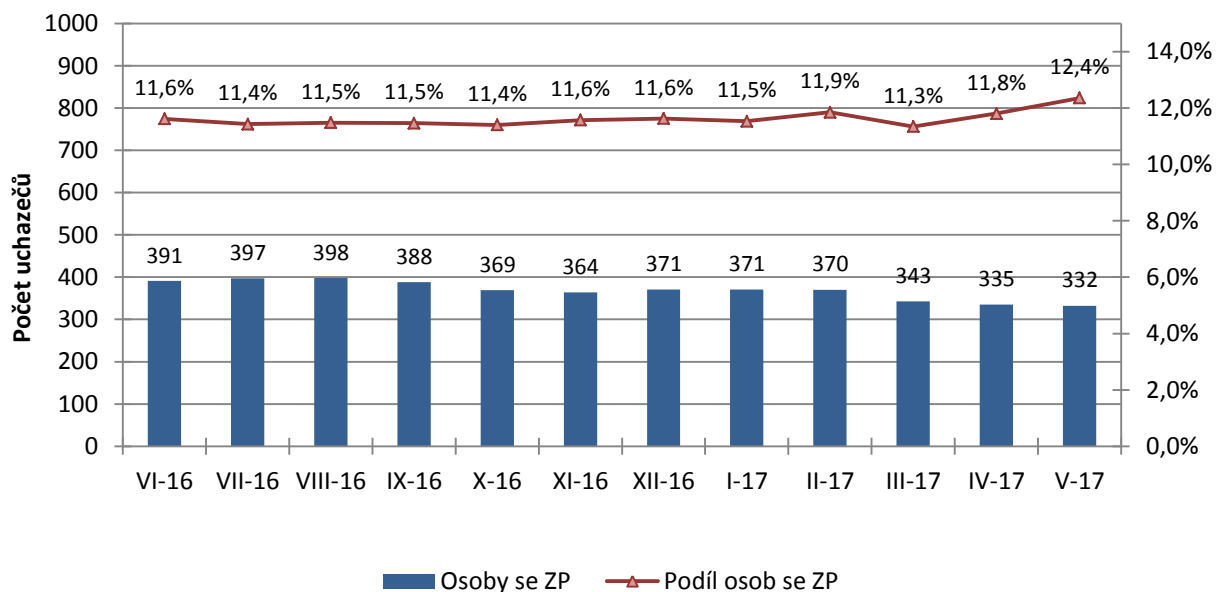
Ke konci května 2017 bylo v okrese Jablonec nad Nisou evidováno **57 absolventů škol** (vyšší než základní vzdělání a méně než dva roky od úspěšného ukončení studia), tj. o 16 méně než před měsícem a o 48 méně než minulý rok.

Počet **mladistvých** uchazečů se oproti minulému měsíci snížil o 5 a ke konci května jich tedy bylo evidováno **62**, tj. o 29 méně než před rokem.

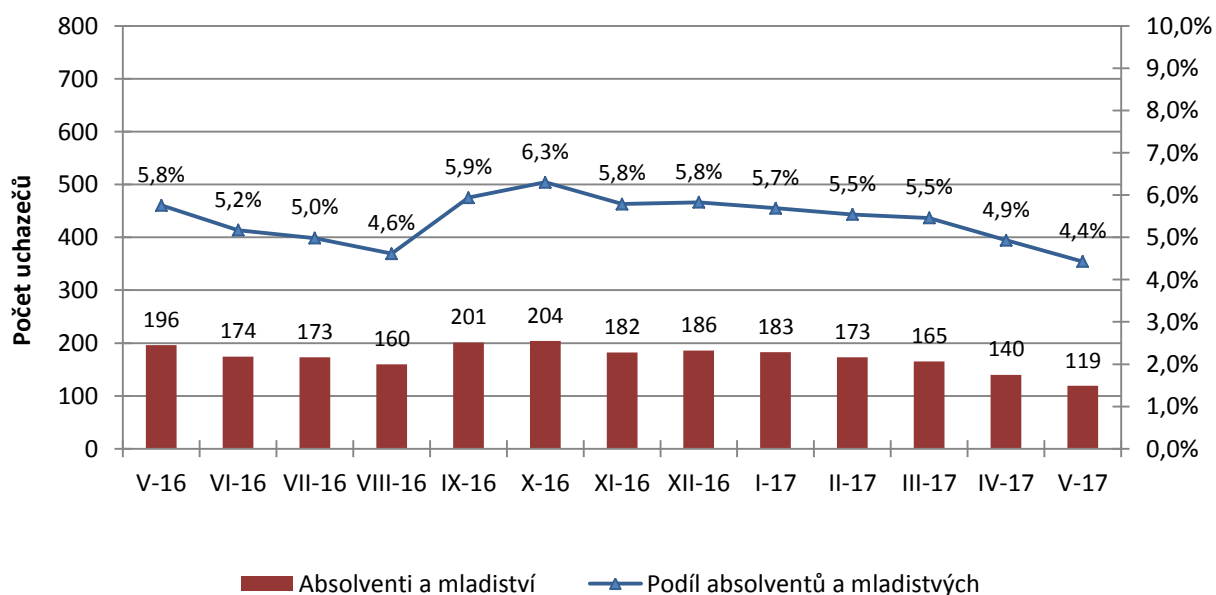
Nezaměstnaných **osob se zdravotním postižením** (OZP) bylo v evidenci k 31. 5. 2017 celkem 332, tj. o 3 méně než před měsícem a o 63 méně než minulý rok.

rok	měsíce/ uchazeči	1	2	3	4	5	6	7	8	9	10	11	12
2017	absolventi	110	101	98	73	57							
	mladiství	74	72	67	67	62							
	OZP	371	370	343	335	332							
2016	absolventi	134	122	129	130	105	84	93	87	136	136	123	118
	mladiství	74	83	85	91	91	91	81	74	67	69	70	69
	OZP	462	444	454	434	395	391	397	398	388	369	364	371
2015	absolventi	173	171	171	170	139	114	118	128	173	176	154	142
	mladiství	59	63	67	67	73	70	75	78	67	66	65	65
	OZP	489	484	473	468	480	473	479	473	471	471	464	472

Měsíční vývoj počtu osob se ZP a jejich podílu na celkovém počtu uchazečů v letech 2016 - 2017



Měsíční vývoj počtu absolventů a mladistvých a jejich podílu na celkovém počtu uchazečů v letech 2016 - 2017



1.4. Podíl nezaměstnaných osob

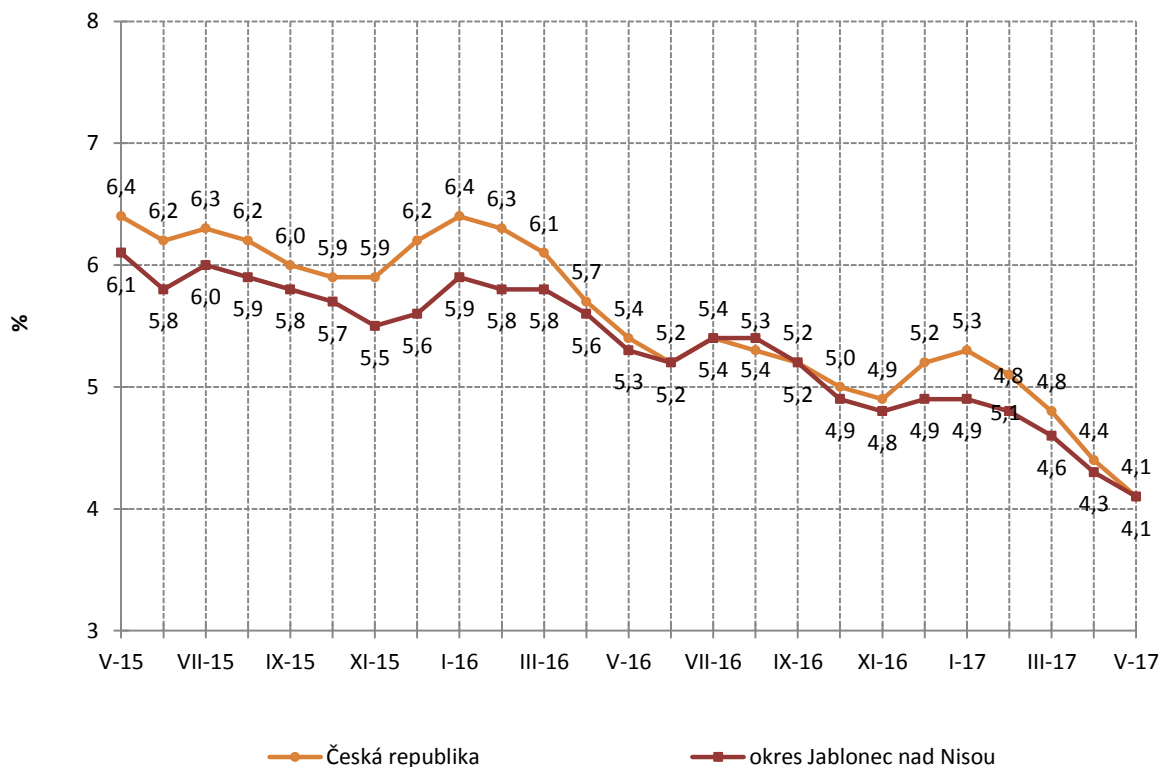
Počet dosažitelných uchazečů se ve srovnání s koncem předchozího měsíce snížil o 134 na **2 357**. Podíl nezaměstnaných osob v okrese Jablonec nad Nisou se oproti minulému měsíci snížil o 0,2 p. b. a k 31. 5. 2017 tedy činí **4,1 %** (před měsícem činil 4,3 %, k 31. 5. 2016 byla jeho hodnota 5,3 %).

Podíl nezaměstnaných osob k 31. 5. 2017:	okres Jablonec nad Nisou	4,1 %
	Liberecký kraj	4,3 %
	Česká republika	4,1 %

Měsíční přehled vývoje nezaměstnanosti v okrese Jablonec nad Nisou - květen 2017

PN (%)	1	2	3	4	5	6	7	8	9	10	11	12
2017	4,9	4,8	4,6	4,3	4,1							
2016	5,9	5,8	5,8	5,6	5,3	5,2	5,4	5,4	5,2	4,9	4,8	4,9
2015	6,7	6,6	6,5	6,4	6,1	5,8	6,0	5,9	5,8	5,7	5,5	5,6

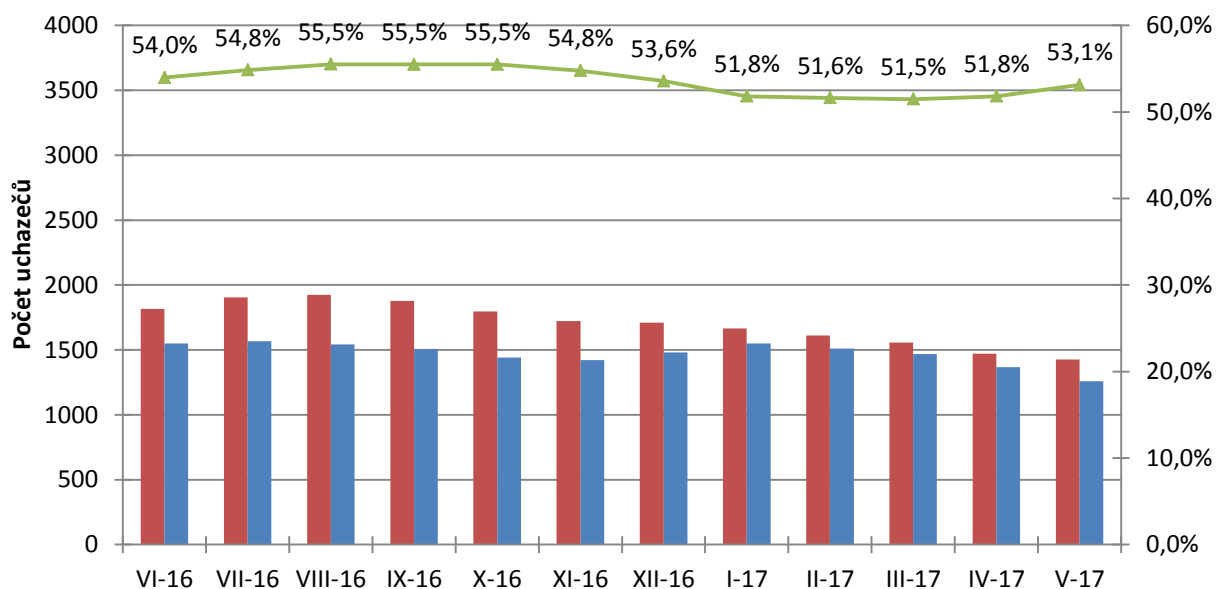
Měsíční vývoj Podílu nezaměstnaných osob v okrese Jablonec nad Nisou a ČR v letech 2015 – 2017



1.5. Struktura uchazečů dle pohlaví

K 31. 5. 2017 bylo v okrese Jablonec nad Nisou evidováno **1 427 žen a 1 259 mužů**. Oproti předchozímu měsíci se počet evidovaných žen snížil o 43 uchazeček, u mužů došlo ke snížení o 108 uchazečů. Minulý rok bylo v evidenci 1 804 žen a 1 599 mužů.

rok	měsíce/ uchazeči	1	2	3	4	5	6	7	8	9	10	11	12
2017	ženy	1666	1611	1556	1470	1427							
	%	51,8	51,6	51,5	51,8	53,1							
	muži	1550	1510	1467	1367	1259							
	%	48,2	48,4	48,5	48,2	46,9							
2016	ženy	1981	1939	1896	1856	1804	1816	1904	1924	1877	1795	1722	1709
	%	52,1	51,6	51,3	51,9	53,0	54,0	54,9	55,5	55,5	55,5	54,8	53,6
	muži	1821	1816	1802	1721	1599	1549	1568	1542	1506	1440	1422	1481
	%	47,9	48,4	48,7	48,1	47,0	46,0	45,1	44,5	44,5	44,5	45,2	46,4
2015	ženy	2208	2182	2134	2125	2085	2039	2118	2094	2070	2028	1940	1955
	%	50,6	50,6	50,6	51,4	52,6	53,7	54,8	54,7	54,5	54,7	54,2	53,4
	muži	2154	2131	2081	2013	1880	1760	1746	1736	1728	1679	1637	1707
	%	49,4	49,4	49,4	48,6	47,6	46,3	45,2	45,3	45,5	45,3	45,8	46,6

Měsíční vývoj počtu evidovaných žen a mužů v okrese Jablonec nad Nisou v letech 2016 - 2017

1.6. Volná pracovní místa

Počet nabízených volných pracovních míst se během měsíce května zvýšil. K 31. 5. 2017 bylo na KoP v okrese Jablonec nad Nisou hlášeno **820 míst**, tj. o 25 více než před měsícem.

Na jedno volné místo nyní připadá **3,3** uchazeče (minulý měsíc připadalo na 1 VPM 3,6 uchazeče). Před rokem bylo o 147 volných pracovních míst méně a na jedno místo připadalo 5,1 uchazeče.

Volná pracovní místa (VPM) v okrese Jablonec nad Nisou v letech 2015 - 2017

rok/měsíc		1	2	3	4	5	6	7	8	9	10	11	12
VPM v roce 2017		831	806	828	795	820							
z toho:	pro osoby se ZP	50	53	38	36	31							
	pro abs. a mladistvé	93	90	95	94	101							
VPM v roce 2016		637	646	683	644	673	739	822	899	899	871	841	802
z toho:	pro osoby se ZP	33	39	42	41	45	41	39	38	35	31	23	27
	pro abs. a mladistvé	105	98	107	98	98	78	79	87	92	104	99	98
VPM v roce 2015		448	489	391	407	494	588	672	694	673	724	736	772
z toho:	pro osoby se ZP	40	26	27	26	29	49	50	48	50	49	51	53
	pro abs. a mladistvé	82	63	66	67	81	135	166	166	152	155	148	151

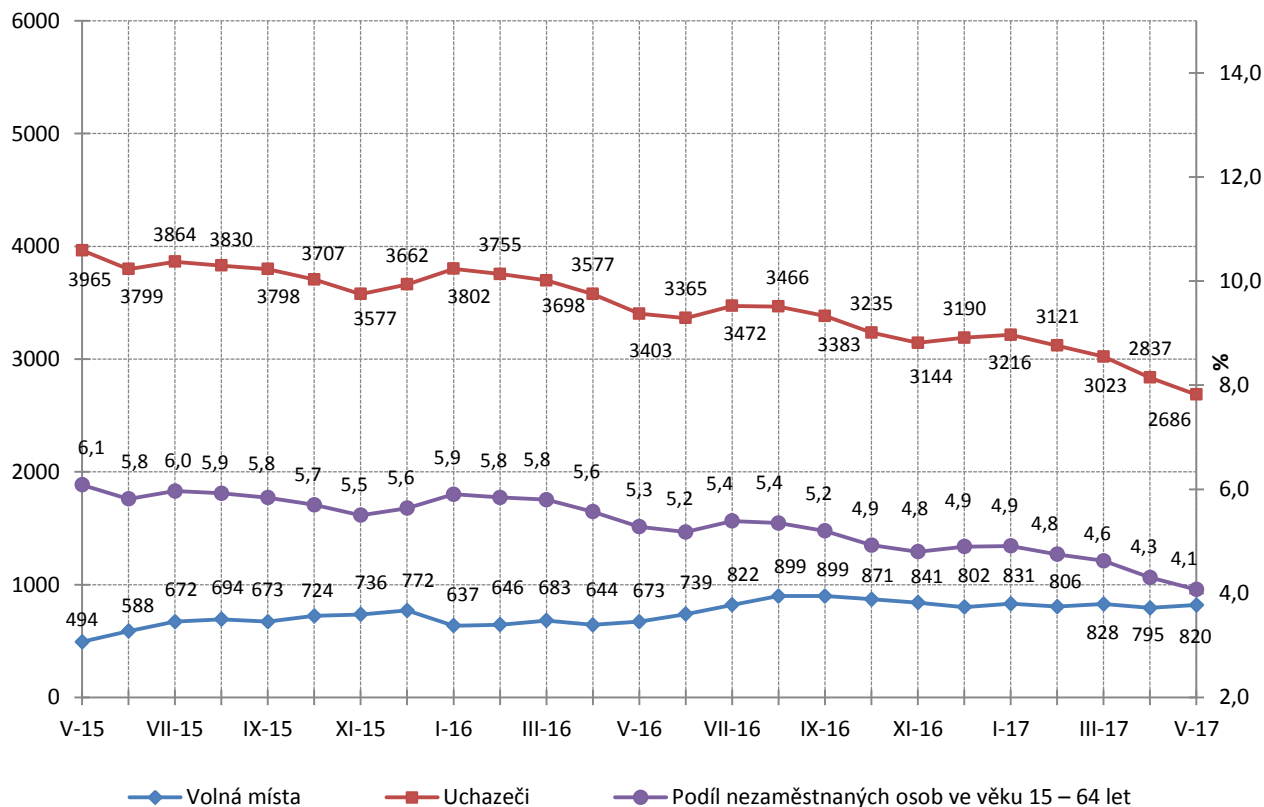
Tabulka TOP 10 zaměstnavatelů s nejvyšším počtem nabízených míst v okrese Jablonec nad Nisou

Zaměstnavatel	počet volných míst	profese
CIKAUTXO CZ s.r.o.	79	Ostatní řídicí pracovníci v oblastech příbuzných obchodu a marketingu, Ostatní strojírenští technici, Personální referenti, Obsluha strojů na výrobu a zpracování výrobků z pryže, Obsluha strojů na výrobu a zpracování výrobků z plastu, Montážní dělníci výrobků z pryže a plastů
Inteva Products Czech Republic a.s. - pracoviště	30	Montážní dělníci mechanických zařízení
Nemocnice Tanvald, s.r.o.	25	Lékaři v interních oborech, Lékaři v interních oborech, Fyzioterapeuti specialisté, Všeobecné sestry s osvědčením, Všeobecné sestry bez osvědčení, Zdravotničtí asistenti (praktické sestry)
VENTAX s.r.o.	20	Dělníci v oblasti výstavby budov
VERIVA personal care s.r.o. - AKT plastikářská technologie Čechy, spol. s r.o.	20	Obsluha strojů na výrobu a zpracování výrobků z plastu, Řidiči vysokozdvížných vozíků
UNITHERM, s.r.o.	13	Slévači, Seřizovači a obsluha konvenčních fréz, Mechanici a opraváři průmyslových strojů a zařízení, Kvalitáři a testovači výrobků, laboranti (kromě potravin a nápojů), Obsluha zařízení ve slévárnictví
Kümpers Textil s.r.o.-provoz	12	Mechanici a opraváři elektronických přístrojů, Obsluha strojů na úpravu vláken, dopřádání a navíjení
DETOA Albrechtice s.r.o, DETOA Albrechtice s.r.o.	12	Obchodní referenti, Seřizovači a obsluha konvenčních soustruhů, Seřizovači a obsluha konvenčních fréz, Mechanici a opraváři ostatních motorových vozidel, Výrobci a opraváři hudebních nástrojů, Malíři, rytci a příbuzní pracovníci pro zdobení skla, keramiky, kovu, Seřizovači a obsluha konvenčních dřevoobráběcích strojů na výrobu dřevěných výrobků, dřeva a jiných materiálů, Seřizovači a obsluha konvenčních dřevoobráběcích strojů na výrobu dřevěných výrobků,
Petr Miček-truhlárna	11	Návrháři (grafici) reklamní, komerční, propagační, Lakýrníci a natěrači dřevěných výrobků, Truhláři (kromě stavebních) a pracovníci v příbuzných oborech, Montážní dělníci ostatních výrobků, Pomocní pracovníci ve výrobě jinde neuvedení

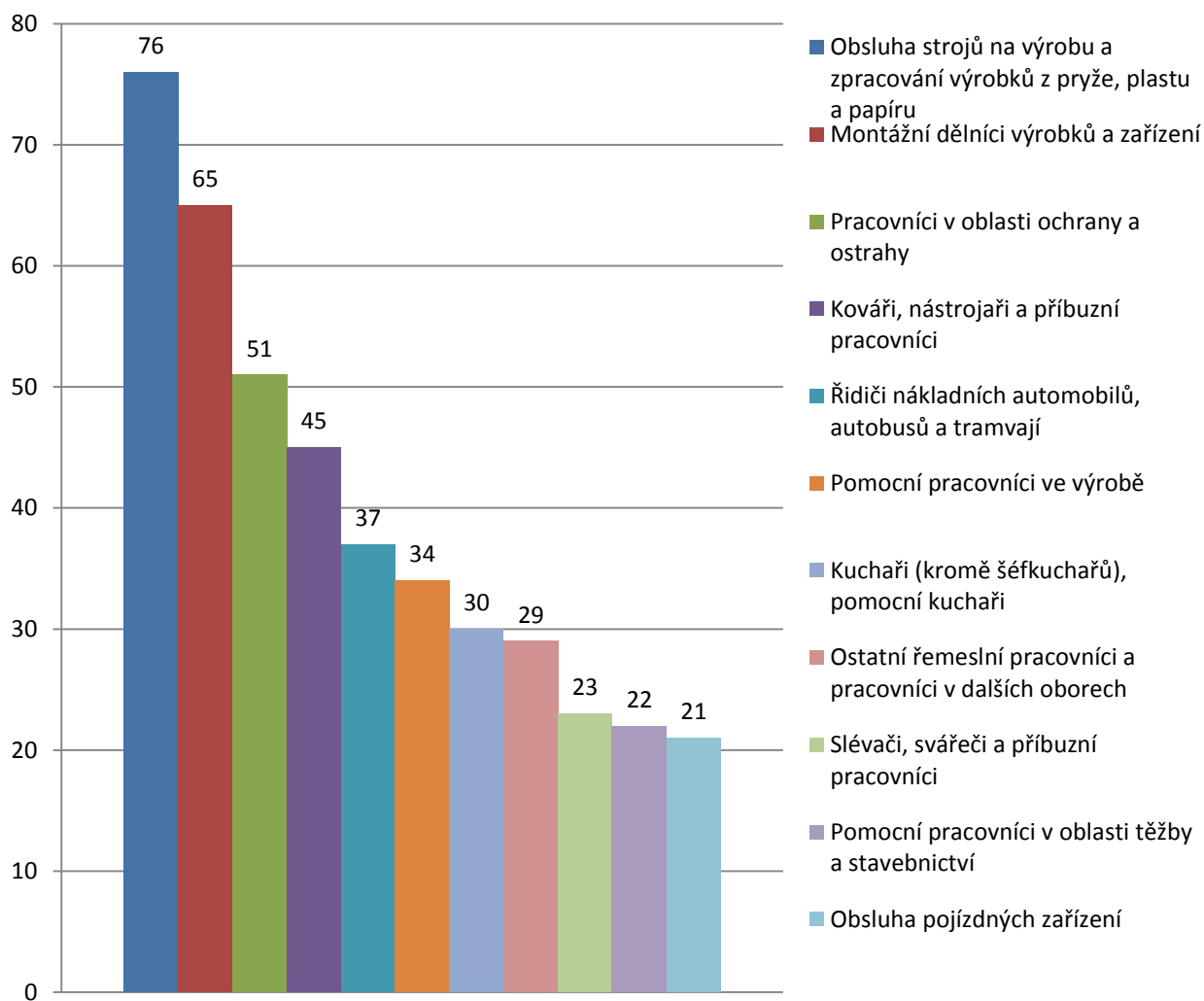
Nejpočetnější nabízená volná pracovní místa v databázi KoP Jablonec nad Nisou dle profesí k 31. 5. 2017

CZ-ISCO	profese	VPM k 31. 5. 2017
814	Obsluha strojů na výrobu a zpracování výrobků z pryže, plastu a papíru	76
821	Montážní dělníci výrobků a zařízení	65
541	Pracovníci v oblasti ochrany a ostrahy	51
722	Kováři, nástrojaři a příbuzní pracovníci	45
833	Řidiči nákladních automobilů, autobusů a tramvají	37
932	Pomocní pracovníci ve výrobě	34
512	Kuchaři (kromě šéfkuchařů), pomocní kuchaři	30
754	Ostatní řemeslní pracovníci a pracovníci v dalších oborech	29
721	Slévači, svářeči a příbuzní pracovníci	23
931	Pomocní pracovníci v oblasti těžby a stavebnictví	22
834	Obsluha pojízdných zařízení	21

Vývoj počtu nezaměstnaných a VPM v okrese Jablonec nad Nisou v letech 2015 – 2017



Nejpočetnější nabízená volná pracovní místa v databázi KoP Jablonec nad Nisou dle profesí k 31. 5. 2017



2. Aktivní politika zaměstnanosti

V květnu 2017 bylo v rámci nástrojů APZ vytvořeno 38 míst veřejně prospěšných prací (VPP + VPP NIP) a 16 společensky účelných míst (SÚPM + SÚPM NIP). Na vytvořená místa VPP bylo umístěno 46 uchazečů o zaměstnání a na SÚPM bylo umístěno 16 uchazečů. Samostatně výdělečnou činnost během května nezačal žádný uchazeč.

Od počátku roku bylo vytvořeno 114 míst VPP (105 uchazečů bylo umístěno) a 56 míst SÚPM (56 uchazečů bylo umístěno). Samostatně výdělečnou činnost zahájilo od počátku roku 11 uchazečů.

Do rekvalifikací nastoupilo během sledovaného měsíce 15 uchazečů. Naproti tomu rekvalifikace ukončilo 14 uchazečů. Ke konci května navštěvovalo rekvalifikační kurz 10 uchazečů, tj. o 1 více než minulý měsíc.

Počet vytvořených míst a umístěných uchazečů v rámci nástrojů APZ

forma APZ	vytvořená místa		umístění uchazeči	
	v daném měsíci	od počátku roku	v daném měsíci	od počátku roku
VPP	38	82	45	75
SÚPM u zaměstnavatele	0	0	0	0
SÚPM – vyhrazená místa	16	31	16	31
SVČ	-	-	0	11
Ch. pracovní místa (zřízení)	1	7	0	38
Ch. pracovní místa SVČ – ZP	-	-	0	0
Příspěvek-provoz CHPD, CHPM	-	-	0	1
Překlenovací příspěvek	-	-	0	0
Příspěvek na zapracování	-	-	0	0
Ch. pracovní místa-vymezená	2	22	-	-
Projekty ESF – (VPP) (NIP)	0	32	1	30
Projekty ESF – (SÚPM) (NIP)	0	25	0	25
Projekty ESF – cílené (CP,RIP)	7	17	7	17
Zvolená rekvalifikace, bez ESF	-	-	0	0
Zvolená rekvalifikace, ESF OP LZZ	-	-	12	19