



# Měsíční přehled o nezaměstnanosti v okrese Jablonec nad Nisou

Leden únor březen duben květen červen červenec srpen září říjen listopad **prosinec 2015**

## Obsah:

1. Nezaměstnanost a volná pracovní místa ..... 1
  - 1.1. Počet uchazečů ..... 2
  - 1.2. Tok nezaměstnanosti..... 2
  - 1.3. Zvláštní skupiny uchazečů..... 4
  - 1.4. Podíl nezaměstnaných osob..... 5
  - 1.5. Struktura uchazečů dle pohlaví ..... 7
  - 1.6. Volná pracovní místa ..... 8
2. Aktivní politika zaměstnanosti..... 10

## 1. Nezaměstnanost a volná pracovní místa

V tabulce níže je uveden přehled základních ukazatelů trhu práce v okrese Jablonec nad Nisou, včetně meziměsíčního a meziročního srovnání.

### Základní statistické ukazatele trhu práce v okrese Jablonec nad Nisou

Ukazatel	Stav k		
	31. 12. 2015	30. 11. 2015	31. 12. 2014
Uchazeči o zaměstnání	3662	3577	4353
z toho dosažitelní	3323	3231	4024
Volná pracovní místa	772	736	421
Počet uchazečů na 1 volné pracovní místo	4,7	4,9	10,3
Podíl nezaměstnaných osob ve věku 15 – 64 let v %	5,6	5,5	6,7

- meziměsíčně se počet uchazečů zvýšil o 85 osob,
- meziročně došlo k poklesu o 691 uchazečů,
- počet volných pracovních míst nabízených prostřednictvím KoP Jablonec nad Nisou se meziměsíčně zvýšil o 36 míst,
- meziročně je evidováno o 351 volných pracovních míst více,
- podíl nezaměstnaných osob se oproti minulému zvýšil o 0,1 p.b.,
- meziročně podíl nezaměstnaných osob poklesl o 1,1 p.b.,
- v celorepublikovém srovnání nezaměstnanosti je okres Jablonec nad Nisou na 32. místě (z celkového počtu 77 okresů),
- podíl nezaměstnaných osob v celé ČR činil 6,2 %, což je o 0,6 p.b. více než v okrese Jablonec nad Nisou.

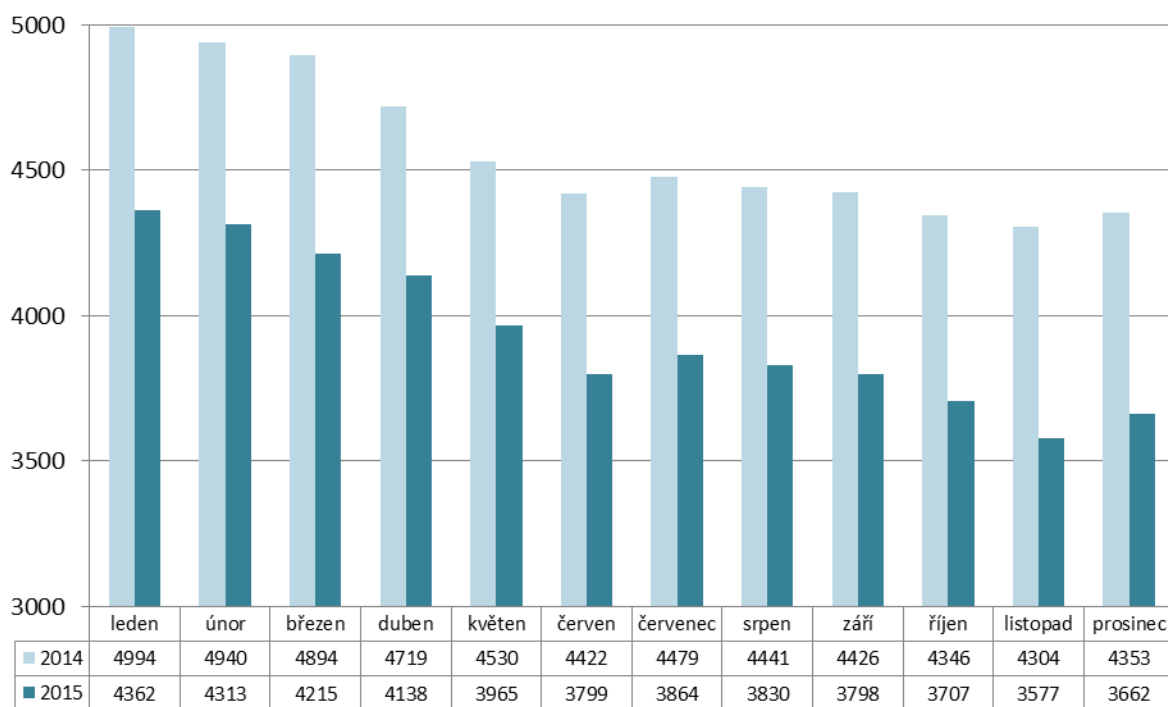
## 1.1. Počet uchazečů

V prosinci 2015 se počet nezaměstnaných zvýšil. K 31. 12. 2015 vykazuje evidence kontaktních pracovišť (KoP) v okrese Jablonec nad Nisou **celkem 3 662** uchazečů o zaměstnání. Z toho počtu jich je **3 323** dosažitelných. V porovnání s koncem listopadu se tedy celkový počet uchazečů zvýšil o 130. Před rokem bylo v okrese Jablonec nad Nisou o 691 nezaměstnaných více, k 31. 12. 2014 jich bylo v evidenci 4 353 (2 240 žen a 2 113 mužů).

### Počty uchazečů o zaměstnání - porovnání let 2014 a 2015

rok	měsíce/ uchazeči	1	2	3	4	5	6	7	8	9	10	11	12
2015	uchazeči	4362	4313	4215	4138	3965	3799	3864	3830	3798	3707	3577	<b>3662</b>
	dosažitelní	3995	3965	3872	3793	3613	3449	3534	3506	3454	3368	3231	<b>3323</b>
2014	uchazeči	4 994	4940	4894	4719	4530	4422	4479	4441	4426	4346	4304	4353
	dosažitelní	4 639	4667	4593	4414	4234	4138	4188	4159	4136	4043	3986	4024
meziroční rozdíl počtu uchazečů		-632	-627	-679	-581	-565	-623	-615	-611	-628	-639	-727	-691

### Počty uchazečů o zaměstnání v letech 2014 a 2015



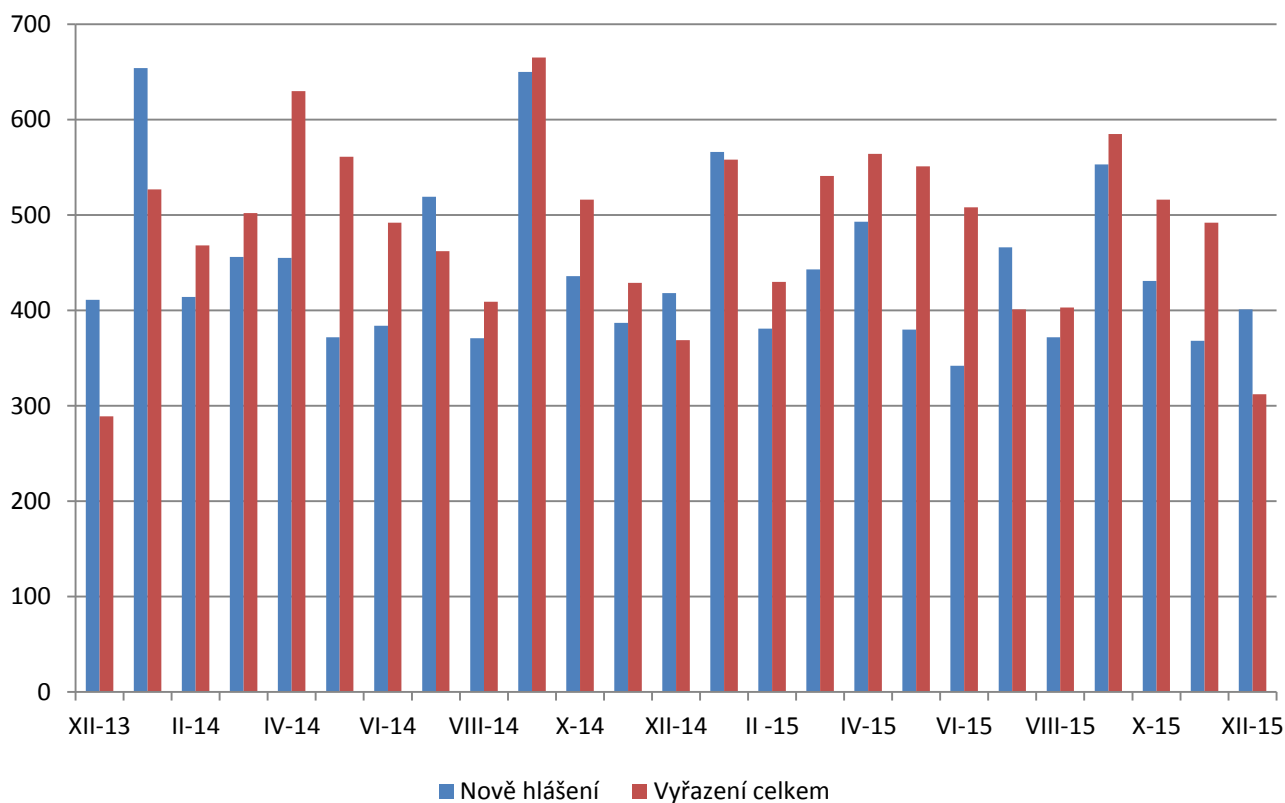
## 1.2. Tok nezaměstnanosti

Na KoP v okrese Jablonci nad Nisou se v prosinci 2015 **zaevidovalo 401** uchazečů o zaměstnání (154 žen a 247 mužů). **Vyřazeno** bylo **401** uchazečů, 166 žen a 235 mužů. V prosinci 2014 bylo zaevidováno 401 a vyřazeno 312 uchazečů.

Měsíční přehled vývoje nezaměstnanosti v okrese Jablonec nad Nisou – prosinec 2015

Rok	měsíce/ uchazeči	1	2	3	4	5	6	7	8	9	10	11	12
2015	nově evidovaní uchazeči	566	381	443	487	378	342	466	369	553	425	389	401
	vyřazení uchazeči	557	430	541	564	551	508	401	403	585	516	429	312
2014	nově evidovaní uchazeči	654	414	456	455	372	384	519	371	650	436	389	418
	vyřazení uchazeči	527	468	502	630	561	492	462	409	665	516	429	369
2013	nově evidovaní uchazeči	650	398	465	459	344	349	469	356	642	421	413	411
	vyřazení uchazeči	397	340	476	491	494	376	349	364	551	498	355	289

Počty nových a vyřazených uchazečů v okrese Jablonec nad Nisou v letech 2013 – 2015



## Měsíční výkaz o nezaměstnanosti, stav k 31. 12. 2015

Ukazatel		celkem
Uchazeči ke konci předchozího měsíce		3 577
<b>Nově hlášení uchazeči</b>		<b>401</b>
<b>Uchazeči s ukončenou evidencí</b>		<b>312</b>
v tom:	umístění	189
	vyřazení pro nespolupráci (§30, odst. 2 zák. č. 435/2004 Sb.)	57
	ostatní (na vlastní žádost, odstěhování)	66
<b>Uchazeči ke konci sledovaného měsíce</b>		<b>3 662</b>
z toho:	ženy	1 955
	osoby se zdravotním postižením	472
	absolventi škol	142
	mladiství	65
<b>Dosažitelní uchazeči ke konci sledovaného měsíce</b>		<b>3 323</b>

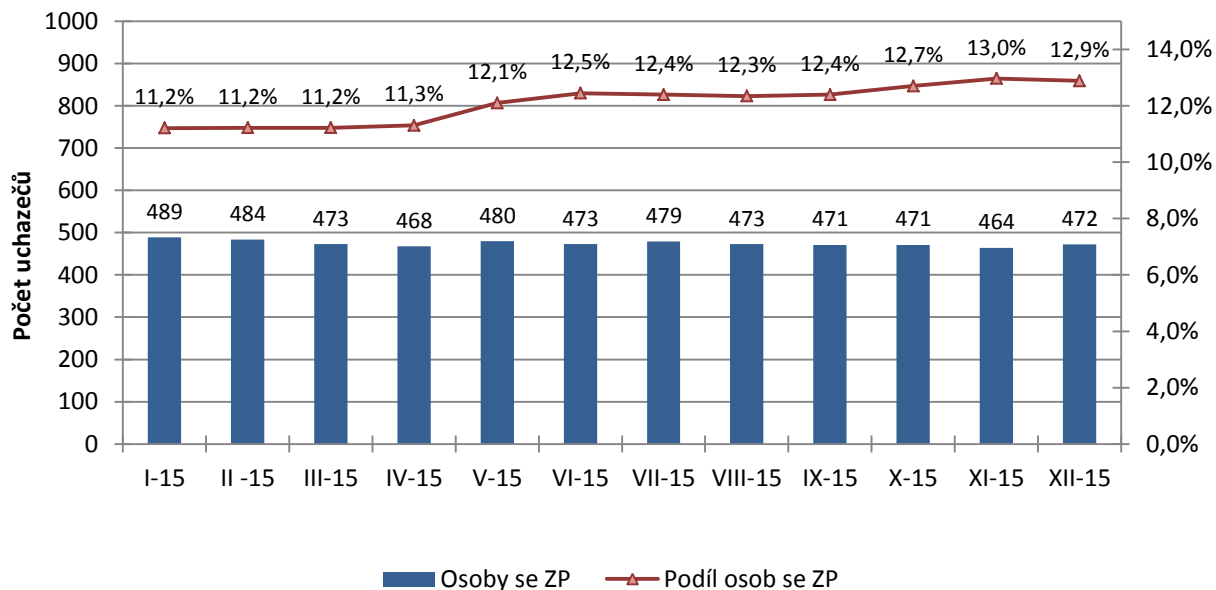
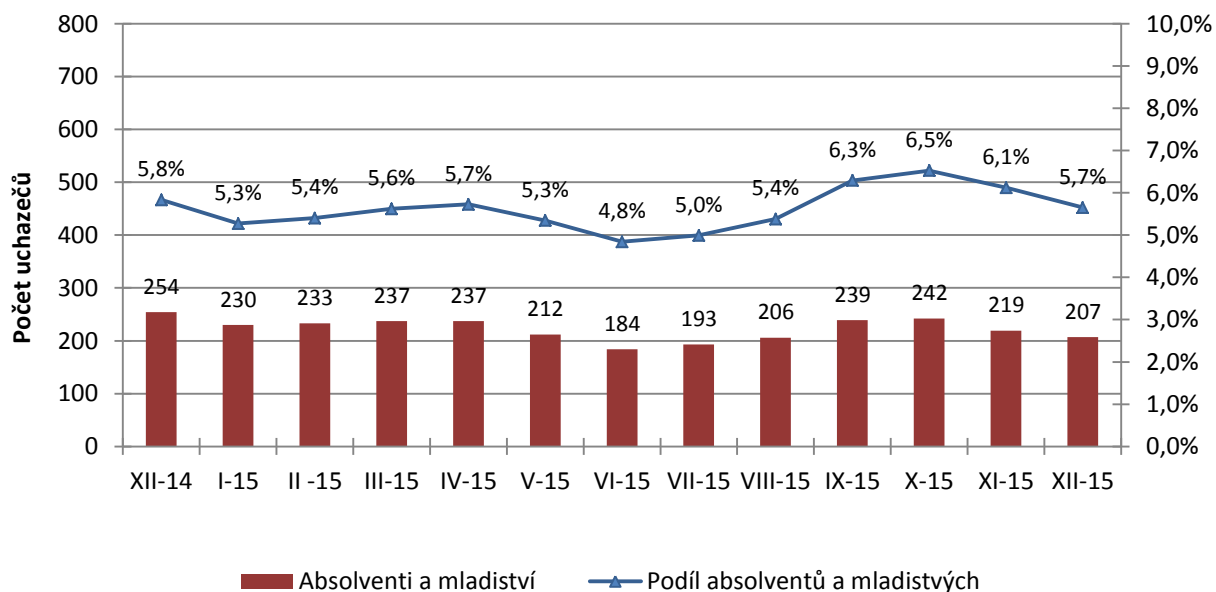
## 1.3. Zvláštní skupiny uchazečů

Ke konci prosince 2015 bylo v okrese Jablonec nad Nisou evidováno 142 absolventů škol (vyšší než základní vzdělání a méně než dva roky od úspěšného ukončení studia), tj. o 12 méně než před měsícem a o 58 méně než minulý rok.

Počet **mladistvých** uchazečů se oproti minulému měsíci nezměnil a ke konci prosince jich tedy bylo evidováno **65**, tj. o 10 více než před rokem.

Nezaměstnaných **osob se zdravotním postižením** (OZP) bylo v evidenci k 31. 12. 2015 celkem 472, tj. o 8 více než před měsícem a o 36 méně než minulý rok.

rok	měsíce/ uchazeči	1	2	3	4	5	6	7	8	9	10	11	12
2015	absolventi	173	171	171	170	139	114	118	128	173	176	154	142
	mladiství	59	63	67	67	73	70	75	78	67	66	65	65
	OZP	489	484	473	468	480	473	479	473	471	471	464	472
2014	absolventi	292	291	213	184	159	139	166	177	234	232	208	200
	mladiství	63	72	57	60	64	61	59	57	51	49	53	55
	OZP	550	565	562	567	545	537	533	533	525	512	501	508
2013	absolventi	291	303	283	255	259	201	241	271	339	332	309	293
	mladiství	62	62	57	61	57	54	56	50	49	51	56	55
	OZP	565	571	570	574	570	569	591	585	598	594	592	576

**Měsíční vývoj počtu osob se ZP a jejich podílu na celkovém počtu uchazečů v roce 2014 - 2015****Měsíční vývoj počtu absolventů a mladistvých a jejich podílu na celkovém počtu uchazečů v roce 2014 - 2015****1.4. Podíl nezaměstnaných osob**

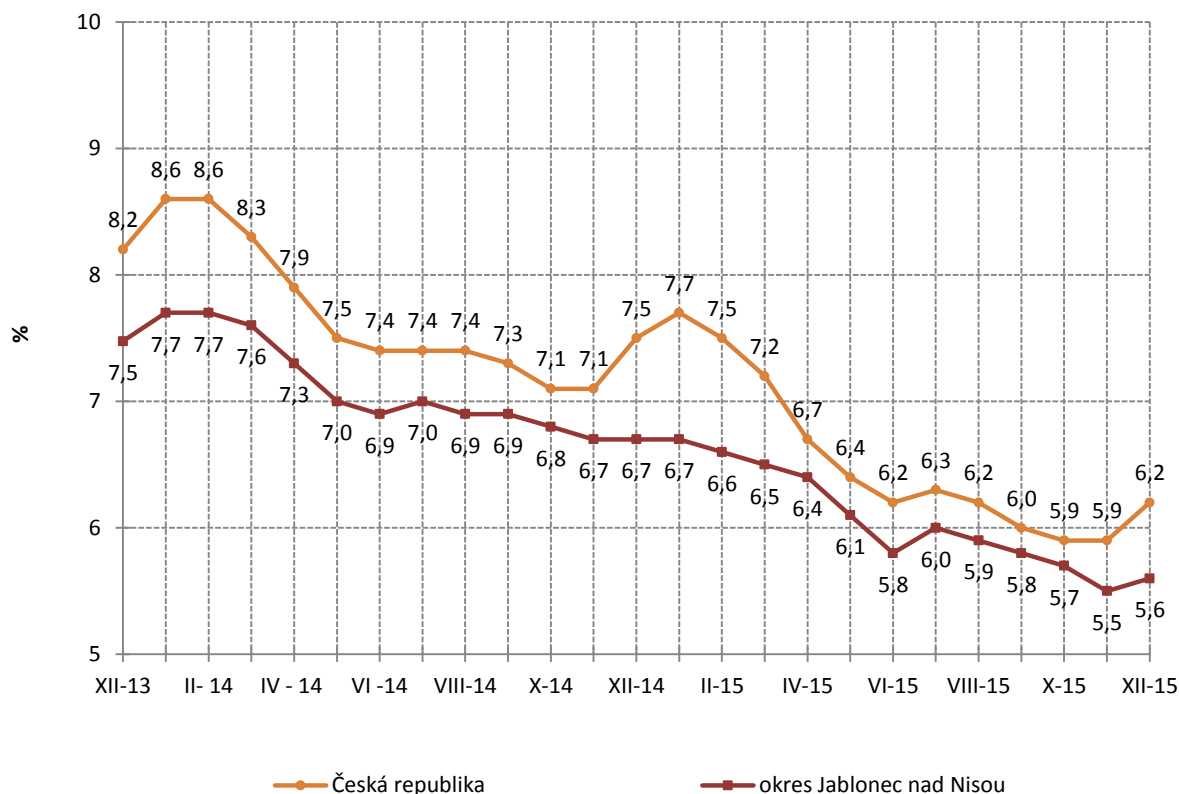
Počet dosažitelných uchazečů se ve srovnání s koncem předchozího měsíce snížil o 92 na **3 323**. Podíl nezaměstnaných osob se v okrese Jablonec nad Nisou oproti předchozímu měsíci zvýšil o 0,1 o p.b. a k 31. 12. 2015 tedy činí **5,6 %** (před měsícem činil 5,5 %, k 31. 12. 2014 byla jeho hodnota 6,7 %).

Podíl nezaměstnaných osob k 31. 12. 2015:	okres Jablonec nad Nisou	<b>5,6 %</b>
	Liberecký kraj	<b>6,7 %</b>
	Česká republika	<b>6,2 %</b>

Měsíční přehled vývoje nezaměstnanosti v okrese Jablonec nad Nisou – prosinec 2015

PN (%)	1	2	3	4	5	6	7	8	9	10	11	12
2015	6,7	6,6	6,5	6,4	6,1	5,8	6,0	5,9	5,8	5,7	5,5	5,6
2014	7,7	7,7	7,6	7,3	7,0	6,9	7,0	6,9	6,9	6,8	6,7	6,7
2013	7,2	7,3	7,3	7,3	7,0	6,9	7,2	7,2	7,4	7,2	7,2	7,5

Měsíční vývoj Podílu nezaměstnaných osob v okrese Jablonec nad Nisou a ČR v letech 2013 – 2015

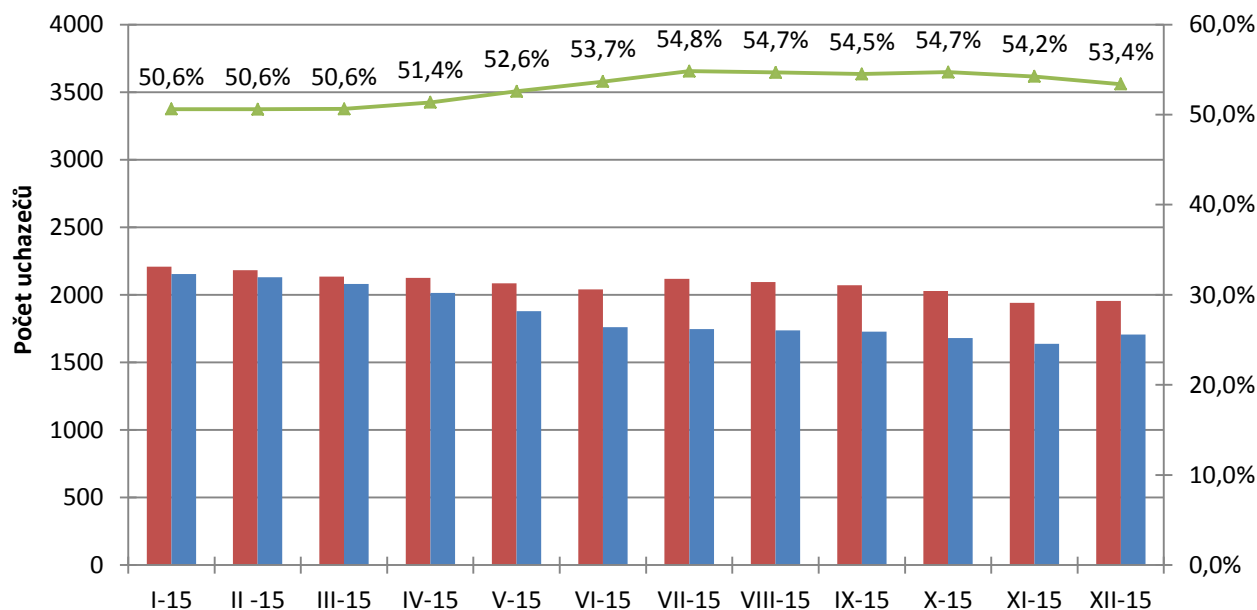


### 1.5. Struktura uchazečů dle pohlaví

K 31. 12. 2015 bylo v okrese Jablonec nad Nisou evidováno **1 955 žen a 1 707 mužů**. Oproti předchozímu měsíci se počet evidovaných žen zvýšil o 15 uchazeček, u mužů došlo ke snížení o 70 uchazečů. Minulý rok bylo v evidenci 2 240 žen a 2 113 mužů.

rok	měsíce/ uchazeči	1	2	3	4	5	6	7	8	9	10	11	12
2015	ženy	2208	2182	2134	2125	2085	2039	2118	2094	2070	2028	1940	<b>1955</b>
	%	50,6	50,6	50,6	51,4	52,6	53,7	54,8	54,7	54,5	54,7	54,2	<b>53,4</b>
	muži	2154	2131	2081	2013	1880	1760	1746	1736	1728	1679	1637	<b>1707</b>
	%	49,4	49,4	49,4	48,6	47,6	46,3	45,2	45,3	45,5	45,3	45,8	<b>46,6</b>
2014	ženy	2 473	2440	2402	2342	2320	2312	2405	2393	2363	2312	2288	2240
	%	49,5	49,4	49,1	49,6	51,2	52,3	53,7	53,9	53,4	53,2	53,2	51,5
	muži	2 521	2500	2492	2377	2210	2110	2074	2048	2063	2034	2016	2113
	%	50,5	<b>50,6</b>	50,9	50,4	48,8	47,7	46,3	46,1	46,6	46,8	46,8	48,5
2013	ženy	2 301	2 335	2 337	2 351	2 352	2 371	2 453	2 433	2 466	2 459	2 437	2 459
	%	49,1	48,8	49,0	49,6	51,3	52,0	52,4	52,1	51,8	52,5	51,4	50,5
	muži	2 422	2 446	2 433	2 387	2 236	2 190	2 228	2 240	2 298	2 228	2 308	2 408
	%	<b>51,3</b>	51,2	51,0	50,4	48,7	48,0	47,6	47,9	48,2	47,5	48,6	49,5

### Měsíční vývoj počtu evidovaných žen a mužů v okrese Jablonec nad Nisou v roce 2014 – 2015





**1.6. Volná pracovní místa**

Počet nabízených volných pracovních míst se během měsíce prosince zvýšil. K 31. 12. 2015 bylo na KoP v okrese Jablonec nad Nisou hlášeno **772 míst**, tj. o 36 více než před měsícem.

**Na jedno volné místo** nyní připadá **4,7** uchazeče (minulý měsíc připadalo na 1 VPM 4,9 uchazeče). Před rokem bylo o 351 volných pracovních míst méně a na jedno místo připadalo 10,3 uchazeče.

**Volná pracovní místa (VPM) v okrese Jablonec nad Nisou v letech 2013 - 2015**

rok/měsíc		1	2	3	4	5	6	7	8	9	10	11	12
<b>VPM v roce 2015</b>		448	489	391	407	494	588	672	694	673	724	736	<b>772</b>
z toho:	pro osoby se ZP	40	26	27	26	29	49	50	48	50	49	51	<b>53</b>
	pro abs. a mladistvé	82	63	66	67	81	135	166	166	152	155	148	<b>151</b>
<b>VPM v roce 2014</b>		257	277	325	374	389	420	433	438	439	453	397	421
z toho:	pro osoby se ZP	13	25	34	40	36	60	36	48	43	52	44	45
	pro abs. a mladistvé	25	29	33	24	30	51	53	73	68	74	73	88
<b>VPM v roce 2013</b>		327	454	442	240	256	260	291	347	476	426	332	351
z toho:	pro osoby se ZP	29	23	18	24	30	25	29	37	36	32	19	16
	pro abs. a mladistvé	67	64	64	37	34	39	66	60	32	54	39	39

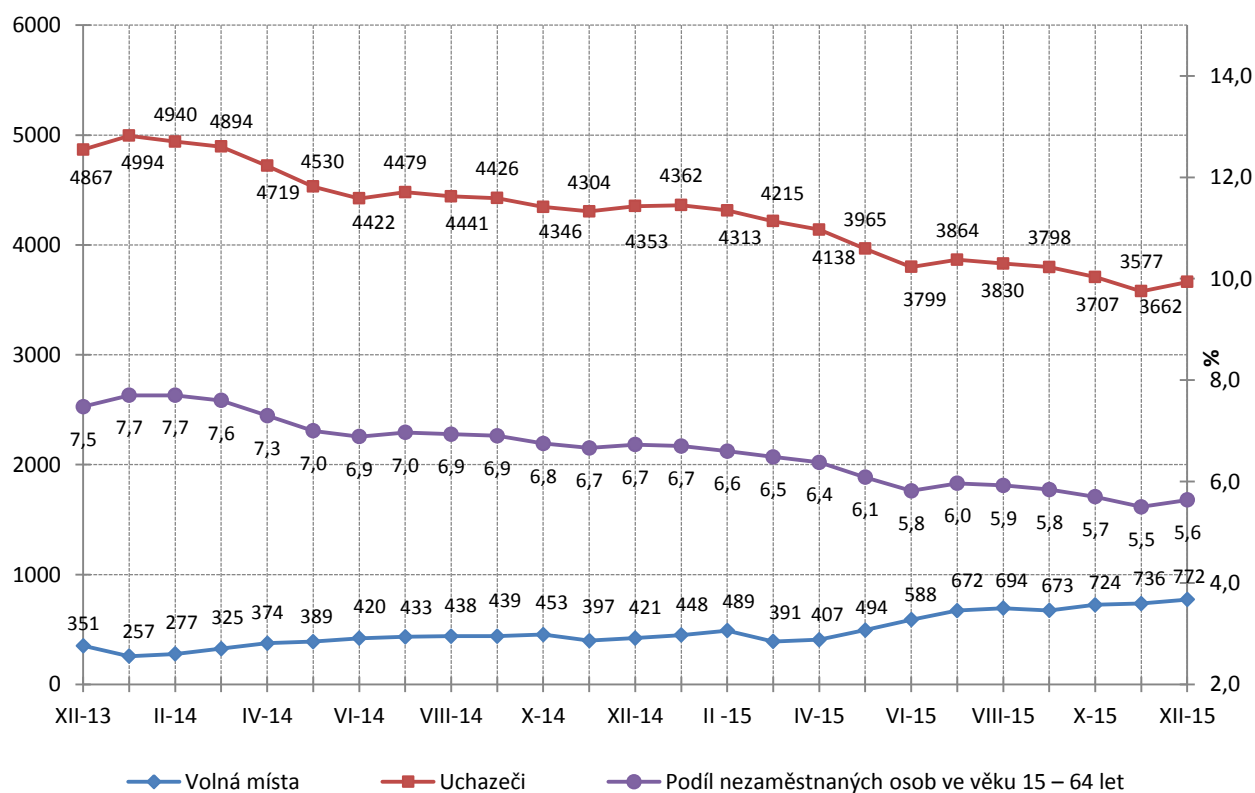
**Tabulka TOP 10 zaměstnavatelů s nejvyšším počtem nabízených míst v okrese Jablonec nad Nisou**

Zaměstnavatel	počet volných míst	profese
Double you, s.r.o. - CIKAUTXO CZ s.r.o.	30	Obsluha strojů na výrobu a zpracování výrobků z plastu, Montážní dělníci výrobků z pryže a plastů
MEGATECH Industries Jablonec s.r.o.	26	Składníci, obsluha manipulačních vozíků, Nástrojaři, Mechanici a opraváři průmyslových strojů a zařízení, Obsluha strojů na výrobu a zpracování výrobků z plastu
JabloPCB s.r.o..	24	Inženýři elektronici technologové, normovači, Systémoví analytici, Elektrotechnici a technici energetici technologové, normovači, Technici elektronici projektanti, konstruktéři, Technici elektronici přístrojů, strojů a zařízení, Technici dispečeri v elektronice, Technici elektronici technologové, normovači, Mistři a příbuzní pracovníci v elektrotechnice a energetice, Mistři a příbuzní pracovníci v elektronice, Nákupčí, Obchodní referenti, Odborní administrativní pracovníci a asistenti, Nástrojaři a příbuzní pracovníci, Nástrojaři, Pracovníci kalkulací, cen a nákladů, Seřizovači a obsluha konvenčních soustruhů, Montážní dělníci elektrických a energetických zařízení
CIKAUTXO CZ s.r.o.	21	Strojírenští technici, Obsluha strojů na výrobu a zpracování výrobků z pryže, Obsluha strojů na výrobu a zpracování výrobků z plastu, Montážní dělníci výrobků z pryže a plastů
ASAKO GROUP s.r.o. - Riegelein k.s.	20	Výrobci cukrovinek
LUTO Automotive CZ, s.r.o. - CIKAUTXO	20	Obsluha strojů na výrobu a zpracování výrobků z plastu
JPM personální servis.cz s.r.o. - Cikautxo CZ s.r.o.	20	Obsluha strojů na výrobu a zpracování výrobků z pryže
Viktor Burkoň - RIEGELEIN k.s.	20	Obsluha strojů na výrobu pečiva, čokolády a cukrovinek
Trend Práce s.r.o. - kancelář	16	Obsluha strojů na výrobu a zpracování výrobků z pryže, Obsluha strojů na výrobu pečiva, čokolády a cukrovinek
PAS Jablonec a.s.	15	Brusiči skla, Výrobci bižuterie
EDYMAX Holding, a.s. - TRW Automotive Czech s. r. o.	15	Seřizovači a obsluha obráběcích strojů (kromě dřevoobráběcích), Obsluha stacionárních strojů a zařízení

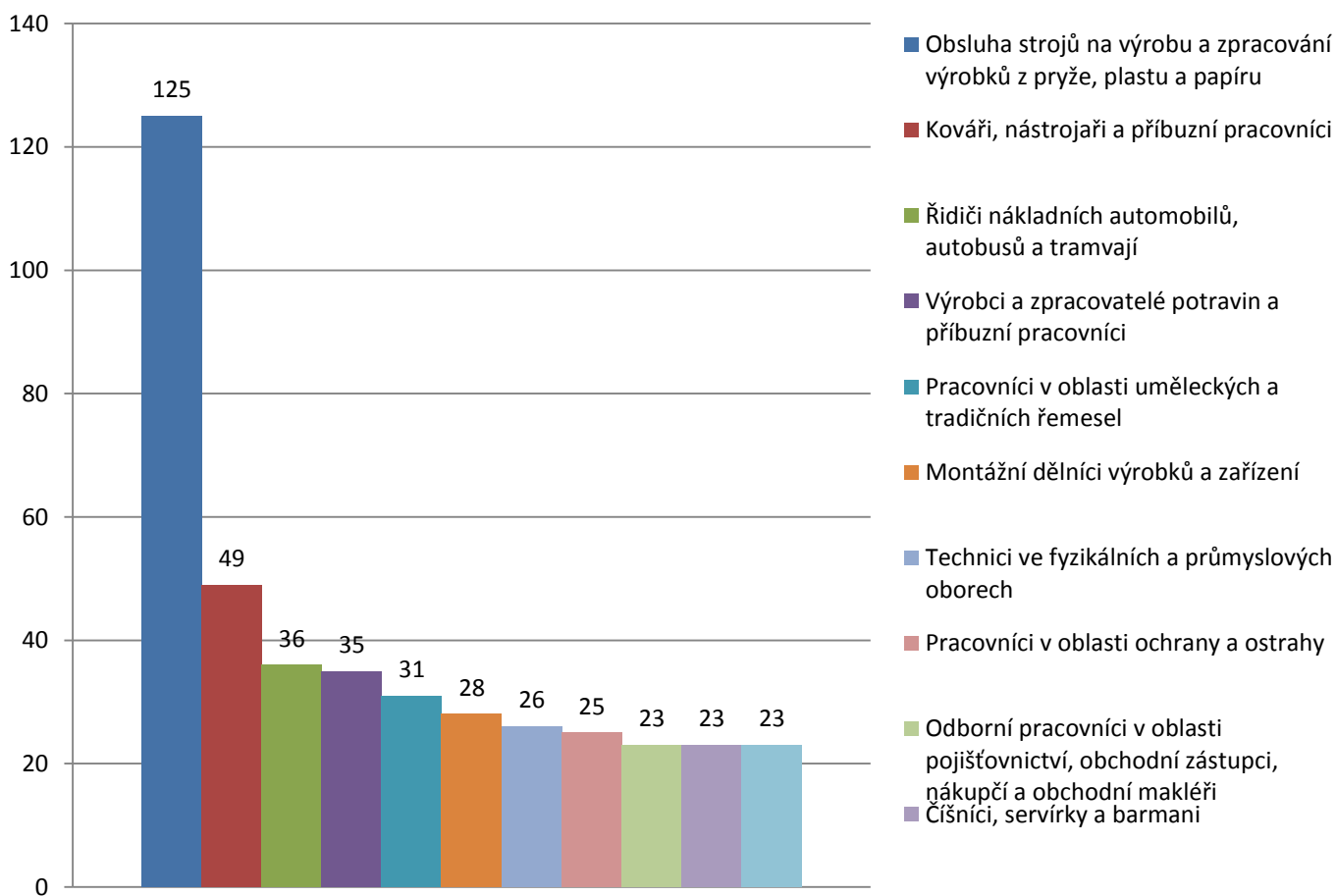
## Nejpočetnější nabízená volná pracovní místa v databázi KoP Jablonec nad Nisou dle profesí k 31. 12. 2015

CZ-ISCO	profese	VPM k 31. 12. 2015
814	Obsluha strojů na výrobu a zpracování výrobků z pryže, plastu a papíru	125
722	Kováři, nástrojaři a příbuzní pracovníci	49
833	Řidiči nákladních automobilů, autobusů a tramvají	36
751	Výrobci a zpracovatelé potravin a příbuzní pracovníci	35
731	Pracovníci v oblasti uměleckých a tradičních řemesel	31
821	Montážní dělníci výrobků a zařízení	28
311	Technici ve fyzikálních a průmyslových oborech	26
541	Pracovníci v oblasti ochrany a ostrahy	25
332	Odborní pracovníci v oblasti pojišťovnictví, obchodní zástupci, nákupčí a obchodní makléři	23
513	Číšníci, servírky a barmani	23
816	Obsluha strojů na výrobu potravin a příbuzných výrobků	23

## Vývoj počtu nezaměstnaných a VPM v okrese Jablonec nad Nisou v letech 2013 – 2015



**Nejpočetnější nabízená volná pracovní místa v databázi KoP Jablonec nad Nisou dle profesí k 30. 11. 2015**



## 2. Aktivní politika zaměstnanosti

V prosinci 2015 byla v rámci nástrojů APZ vytvořeno 136 míst veřejně prospěšných prací (VPP + VPP NIP) a 30 společensky účelných míst (SÚPM + SÚPM NIP). Na vytvořená místa VPP bylo umístěno 118 uchazečů o zaměstnání a na SÚPM bylo umístěno 30 uchazečů. Samostatně výdělečnou činnost během listopadu zahájili 2 uchazeči.

Od počátku roku bylo vytvořeno 410 míst VPP (451 uchazečů bylo umístěno) a 356 míst SÚPM (353 uchazečů bylo umístěno). Samostatně výdělečnou činnost zahájilo od počátku roku 32 uchazečů.

Do rekvalifikací nastoupilo během sledovaného měsíce 11 uchazečů. Naproti tomu rekvalifikace ukončilo 31 uchazečů. Ke konci prosince nenavštěvoval rekvalifikační kurz žádný uchazeč, před měsícem to bylo 20 uchazečů.

### Počet vytvořených míst a umístěných uchazečů v rámci nástrojů APZ

forma APZ	vytvořená místa		umístění uchazeči	
	v daném měsíci	od počátku roku	v daném měsíci	od počátku roku
VPP	0	4	0	15
SÚPM u zaměstnavatele	0	0	0	0
SÚPM – vyhrazená místa	1	11	1	11
SVČ	-	-	2	32
Ch. pracovní místa (zřízení)	0	33	0	75
Ch. pracovní místa SVČ – ZP	-	-	0	1
Příspěvek-provoz CHPD, CHPM	-	-	0	2
Překlenovací příspěvek	-	-	0	1
Příspěvek na zapracování	-	-	0	0
Ch. pracovní místa-vymezená	0	293	-	-
Projekty ESF – (VPP) (NIP)	136	406	118	436
Projekty ESF – (SÚPM) (NIP)	29	345	29	342
Projekty ESF – cílené (CP,RIP)	0	0	0	0
Zvolená rekvalifikace, bez ESF	-	-	1	38
Zvolená rekvalifikace, ESF OP LZZ	-	-	0	127
Odborná praxe mladých do 30 let	0	32	0	32